

# Comité d'information et de participation #16

Mercredi 11 octobre 2023



# LES INTERVENANTS

**MÉTROPOLE**

**GRAND LYON**

**Laurence Boffet**

Vice-présidente à la  
métropole de Lyon

Démocratie participative

**LYON PART-DIEU**

**Florent Sainte Fare Garnot**

Directeur général

**Guillaume Bruge**

Directeur de la communication et de  
la participation citoyenne

**Laurine Alfandari**

Chargée de participation citoyenne



**Bertrand Maes**

Adjoint au 3ème arrondissement

Conseiller grands projets



CONCERTATION

**LYON PART-DIEU**

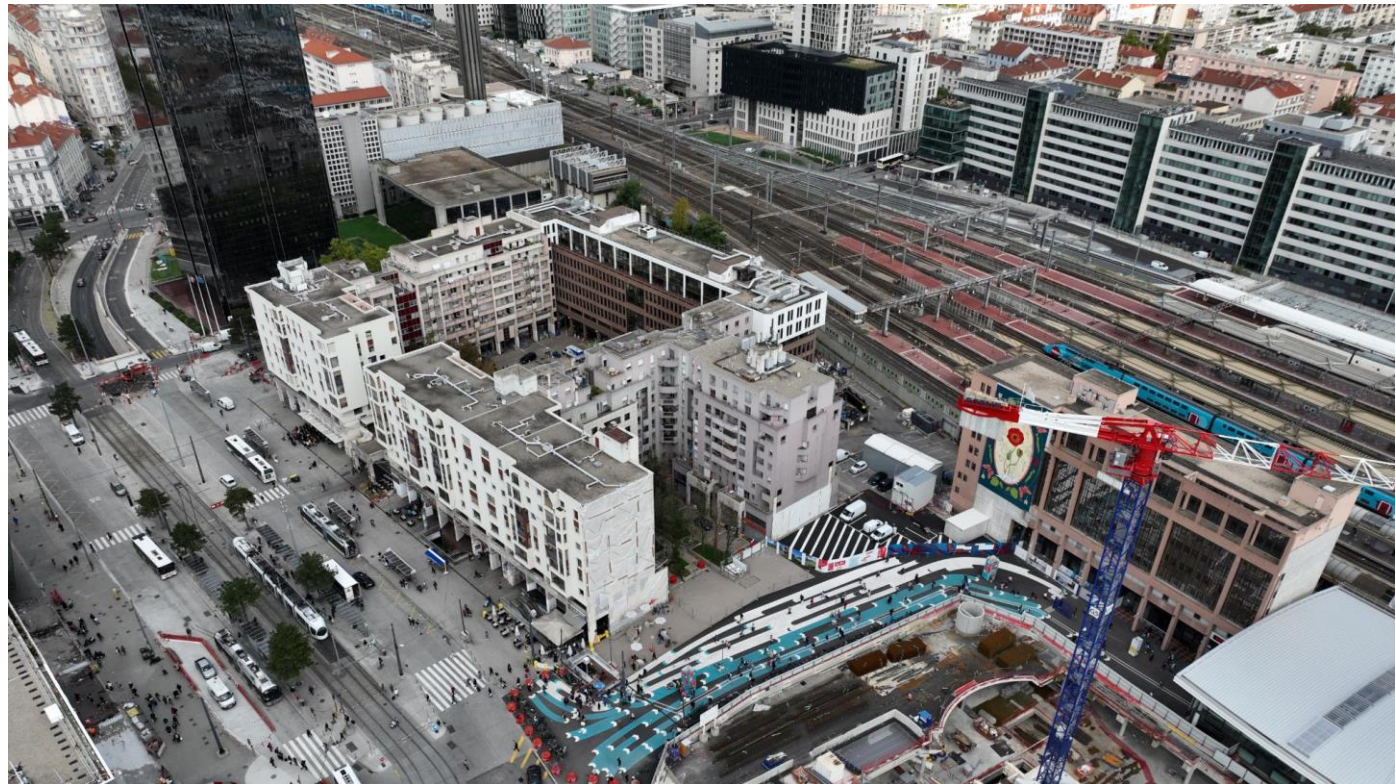
# Ordre du jour

1. Présentation du projet place de Milan
2. Revue des opérations d'espaces publics
3. Revue des opérations immobilières
4. Points d'actualité : rampe vélo, urbanisme transitoire
5. Médiation – maison du projet
6. Questions/réponses

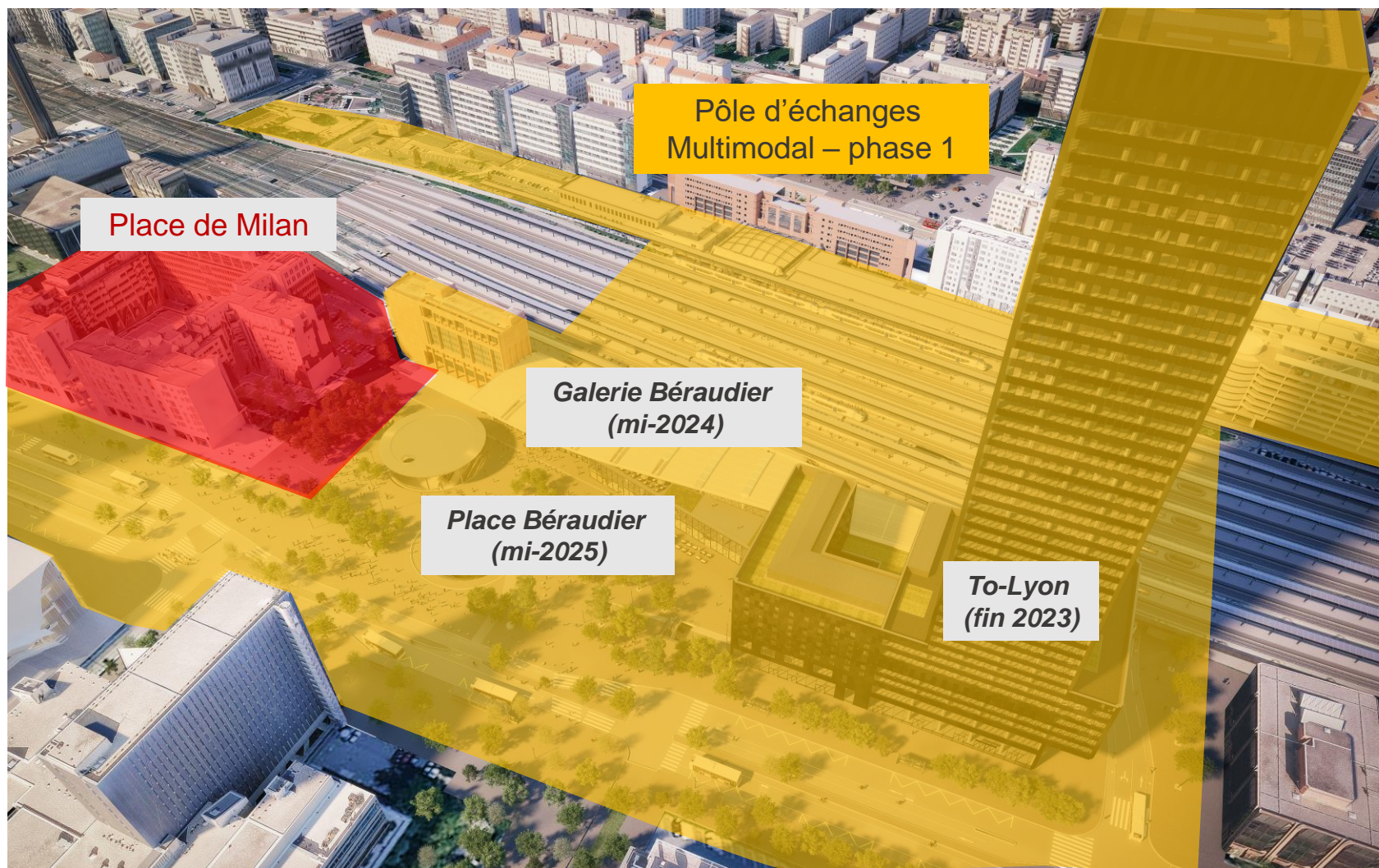


## II. Projet Place de Milan

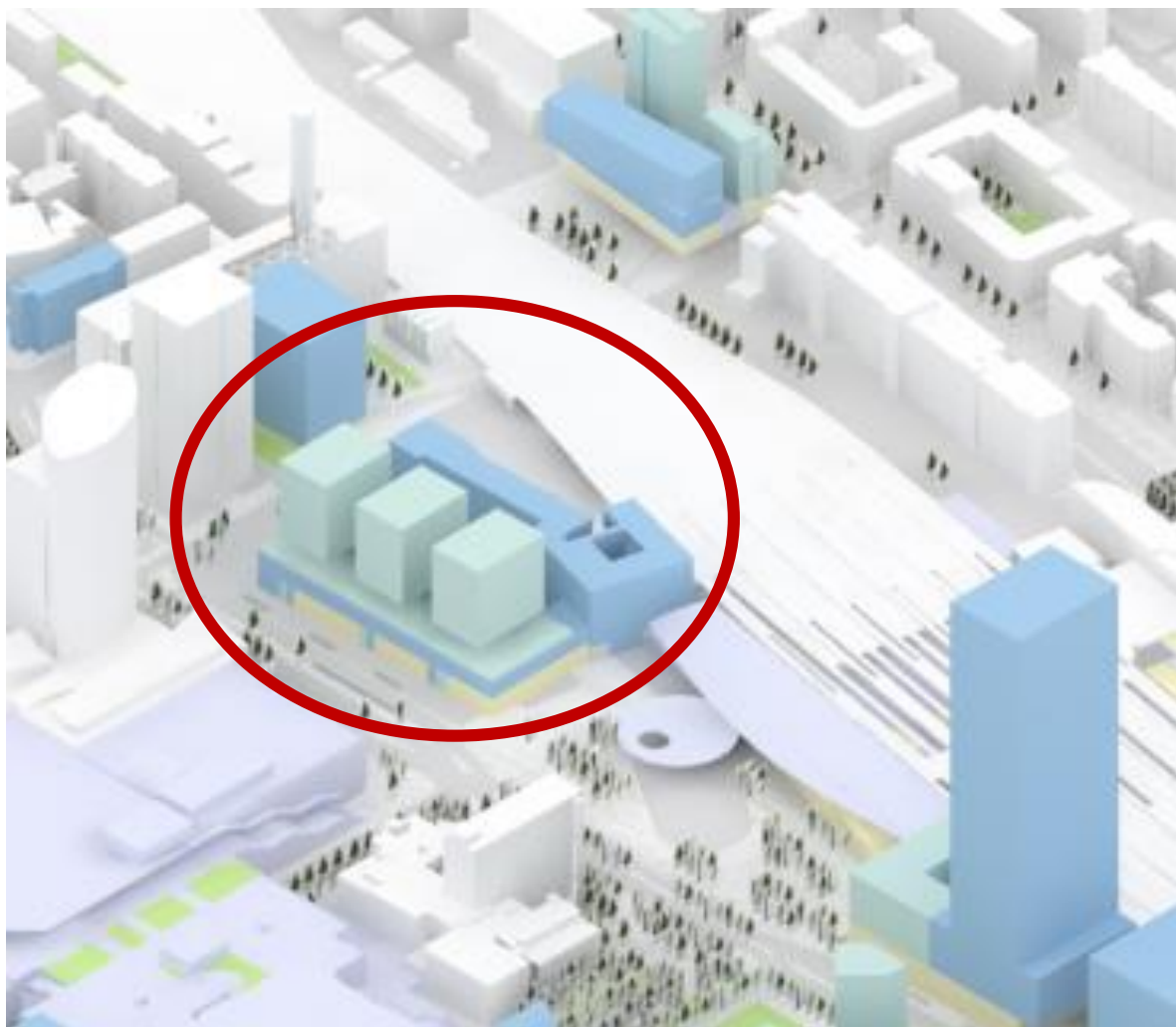
Florent  
Sainte-Fare Garnot



# LA PLACE DE MILAN, AU CŒUR DU REAMENAGEMENT DU POLE D'ECHANGES MULTIMODAL



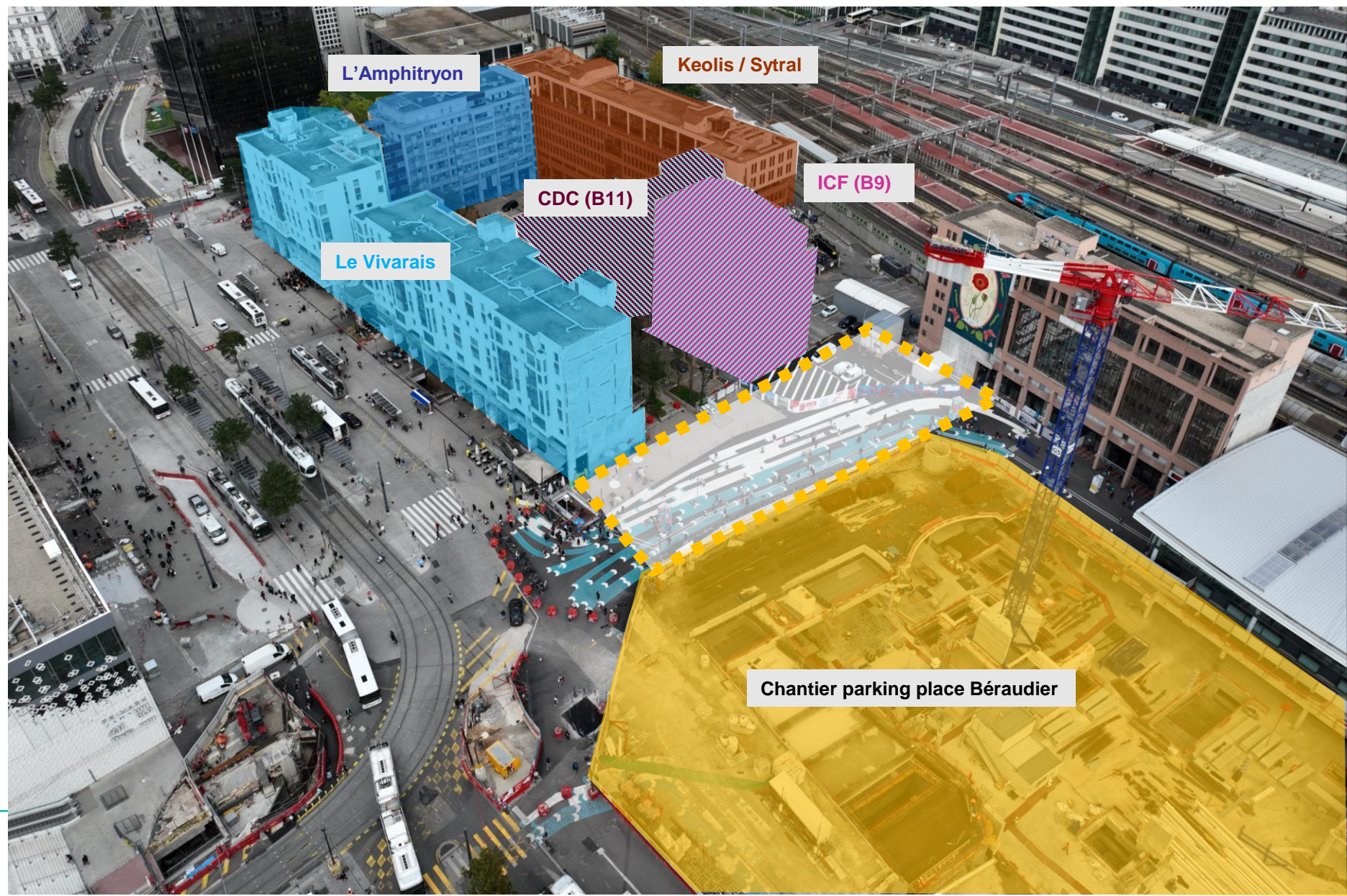
# LE SECTEUR MILAN A TERME



- ▶ Création de **330 logements au lieu de 226** avec une typologie de logements participant à la diversification des produits proposés sur le quartier (libre, intermédiaire, social),
- ▶ Création d'un cœur d'îlot de **2 100 m<sup>2</sup> de plantation en pleine terre**,
- ▶ Doublement des surfaces de bureaux avec la création de **11 240 m<sup>2</sup>**,
- ▶ Création de **2 000 m<sup>2</sup> de surfaces de commerce dont 25 % dédiées à l'Economie Sociale et Solidaire**,
- ▶ Création d'une crèche et d'une vélostation

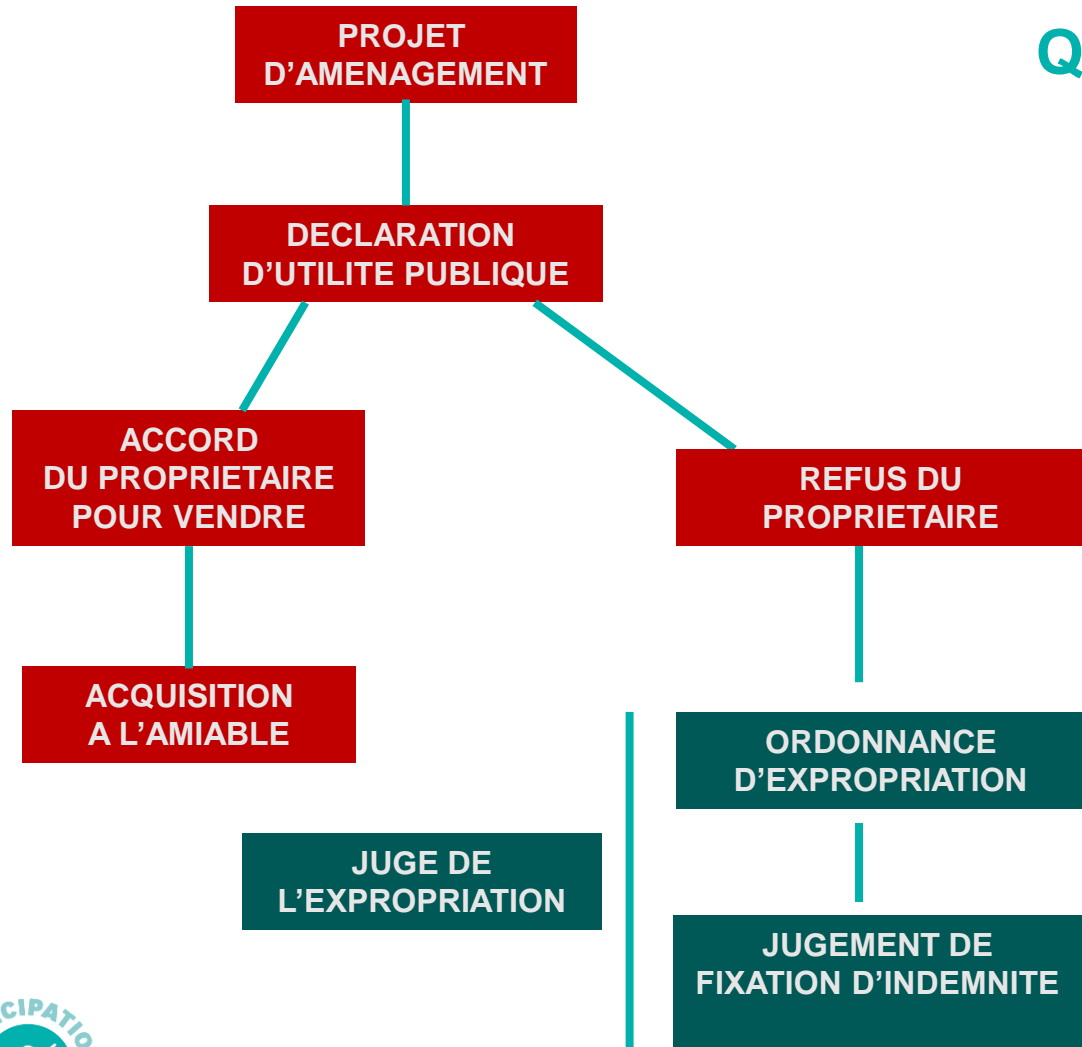
# ETAT D'AVANCEMENT DE LA PLACE DE MILAN (2023)

- ▶ Relogement bailleurs sociaux :
- ▶ B9 - ICF (32 logements)
- ▶ B11 - CDC (40 logements)
- ▶ B14 / B13 / B8 : copropriétés Vivarais et Amphitryon
- ▶ - **94 logements acquis sur 154 logements** (dont 57 par la Métropole et 37 par CDCH)



CONCERTATION

# UNE DECLARATION D'UTILITE PUBLIQUE (DUP) POUR ACCELERER LA TRANSFORMATION URBAINE DE LA PLACE



## Qui achète ?



Rachète les logements auprès des propriétaires depuis 2018 en partenariat avec la SPL Lyon Part-Dieu.



Rachète les **logements** par **préemption** depuis 2012 pour les propriétaires qui décident de vendre à des tiers autres que CDC Habitat.

Rachète les **commerces** et locaux d'activités



CONCERTATION





# ACCOMPAGNEMENT AU RELOGEMENT

PROPRIETAIRE  
OCCUPANT

LOCATAIRE  
DE LA  
METROPOLE

LOCATAIRE  
PROPRIETAIRE  
PRIVE

LOCATAIRE  
D'UN  
APPARTEMENT  
ACHETE PAR  
CDCH

LOCATAIRE  
LOGEMENT  
SOCIAL

Accompagnement par la SPL Lyon Part-Dieu.  
Recensement des besoins et des situations  
sociales par le cabinet Apertise



Accompagnement par  
CDC Habitat



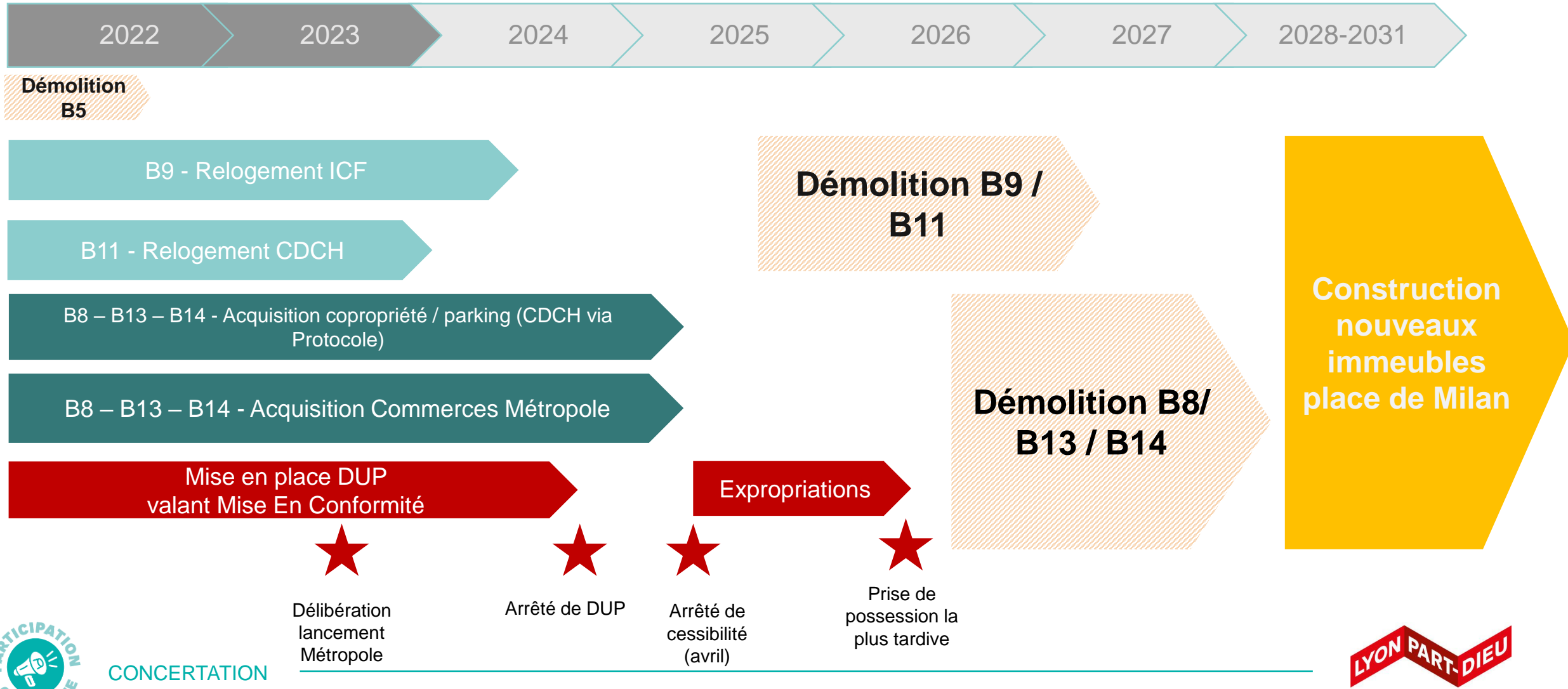
Accompagnement  
par chaque bailleur  
social



CONCERTATION



# CALENDRIER D'ACQUISITION DE LA PLACE DE MILAN



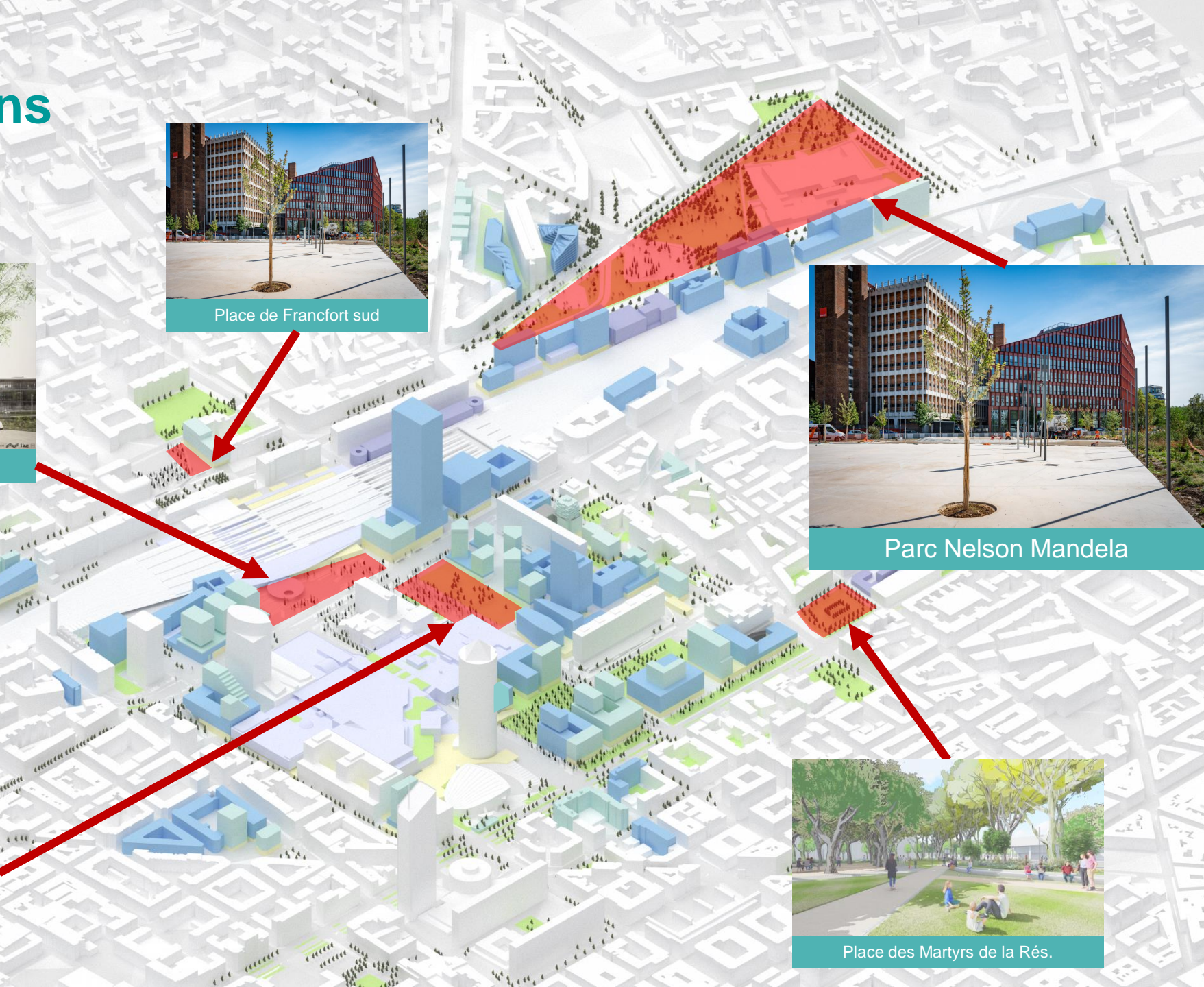
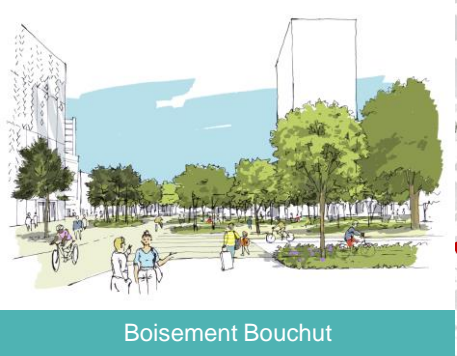
# II. Revue des opérations d'espaces publics

---

Florent Sainte Fare Garnot



# Revue des opérations ESPACES PUBLICS



# Pointe Nord – travaux bientôt terminés !

- ▶ Terrasse bois
- ▶ Parc sportif (terrain + aire de glisse)
- ▶ Promenade nord-sud
- ▶ WC et fontainerie
- ▶ Ouverture fin novembre



# Planning des espaces publics

-  Programmation
-  AVP/PRO
-  Chantier
-  Préfiguration Urbanisme temporaire

COEUR PART-DIEU

Promenade Garibaldi			→
Place du Lac			→
extension Lac			
Rue Bouchut			
Boisement Bouchut			→

SELON PLANNING CAE Phase 2



Phase 1

Phase 2 (France TV)



Mandela	
Martyrs	
Desaix ouest	
Mail piéton Servient	
Rue des Cuirassiers	
Vivier-Merle Nord	
Passage Pompidou	
Place Béraudier centre	
Vivier-Merle Centre	
Place de Francfort sud	



CONCERTATION





## II. Revue des opérations immobilières

---

Florent Sainte Fare Garnot



# Opérations immobilières



KI (démolition en cours)



AUDESSA – Rénovation en cours



M Lyon / démolition en cours



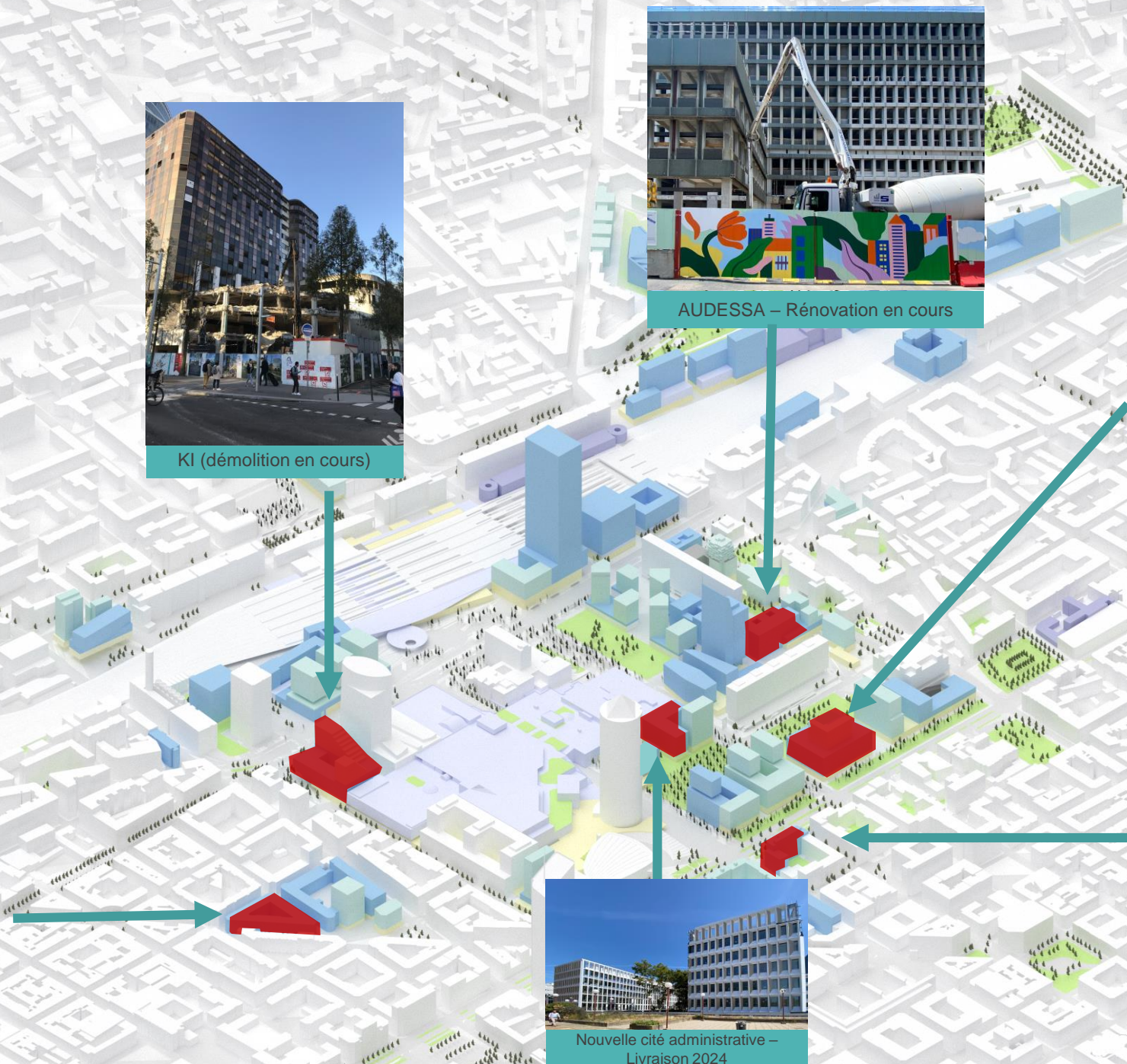
NEXT (rénovation en cours)



Nouvelle cité administrative – Livraison 2024



PRIMATVERA – rénovation en cours





# NOUVELLE CITÉ ADMINISTRATIVE D'ETAT PHASE 1



## MAÎTRE D'OUVRAGE

ETAT

## MAÎTRISE D'ŒUVRE

SNOHETTA – Z Architectes

## PROGRAMME

Relocalisation des bureaux de l'Etat  
(DGFIP – INSEE) – 20 000 m<sup>2</sup>

## DATES CLÉS

Démarrage des travaux en 2022, livraison  
en février 2024.



CONCERTATION

LYON PART-DIEU

## MAÎTRE D'OUVRAGE

PITCH Immo

## MAÎTRISE D'ŒUVRE

Sou Fujimoto – Dream – Exndo

## PROGRAMME

Démolition reconstruction de la Caisse d'Épargne (29 394 m<sup>2</sup> de sdp)  
:

- ▶ 21 254 m<sup>2</sup> de bureaux (rdc → R+8)
- ▶ 6697 m<sup>2</sup> de logements (R+9 → R+15) :  
85 logements (65% libre – 35% BRS)
- ▶ 565 m<sup>2</sup> de commerces (rdc → mezzanine)
- ▶ 878 m<sup>2</sup> d'évacuation
- ▶ 672 m<sup>2</sup> de stationnement vélo (rdc → R+1)
- ▶ 153 places de stationnement (R-1 → R-2)

## DATES CLÉS

- ▶ Obtention PC : 26/01/22
- ▶ Démolition : T1 2023 → T1 2024
- ▶ Construction : T2 2024 → T4 2025
- ▶ Livraison : T4 2026
- ▶ **Etat d'avancement de l'opération** : chantier de déconstruction du bâtiment existant à venir



# LE « 145 LAFAYETTE » / 6EME ART

## MAÎTRE D'OUVRAGE

ICADE

## MAITRISE D'ŒUVRE

Clément Vergely architectes

## PROGRAMMATION

- ▶ Programme global de 22 000 m<sup>2</sup>
- ▶ Bâtiment A : Réhabilitation de la tour de bureaux IGH en un immeuble de logements (105 logements dont 45% de logements sociaux)
- ▶ Bâtiment D : Restructurer / Réhabiliter l'immeuble existant donnant sur le cours Lafayette.
- ▶ Bâtiment E : Construire un nouvel immeuble de bureaux et commerces réversible, à l'angle de la rue Tête d'Or et du cours Lafayette.
- ▶ Végétalisation sur dalle en cœur d'îlot
- ▶ Création d'une traversée centrale arborée

## DATES CLÉS

- ▶ PC des bâtiments D et E (bureaux) délivrés ;
- ▶ PC du bâtiment A (logements) en cours d'instruction ;
- ▶ Début des travaux de curage/désamiantage des bâtiments D et E en septembre 2023
- ▶ Livraisons prévisionnelles : début 2027



CONCERTATION

LYON PART-DIEU

# LE « NEXT »



## MAÎTRE D'OUVRAGE

ICADE

## MAITRISE D'ŒUVRE

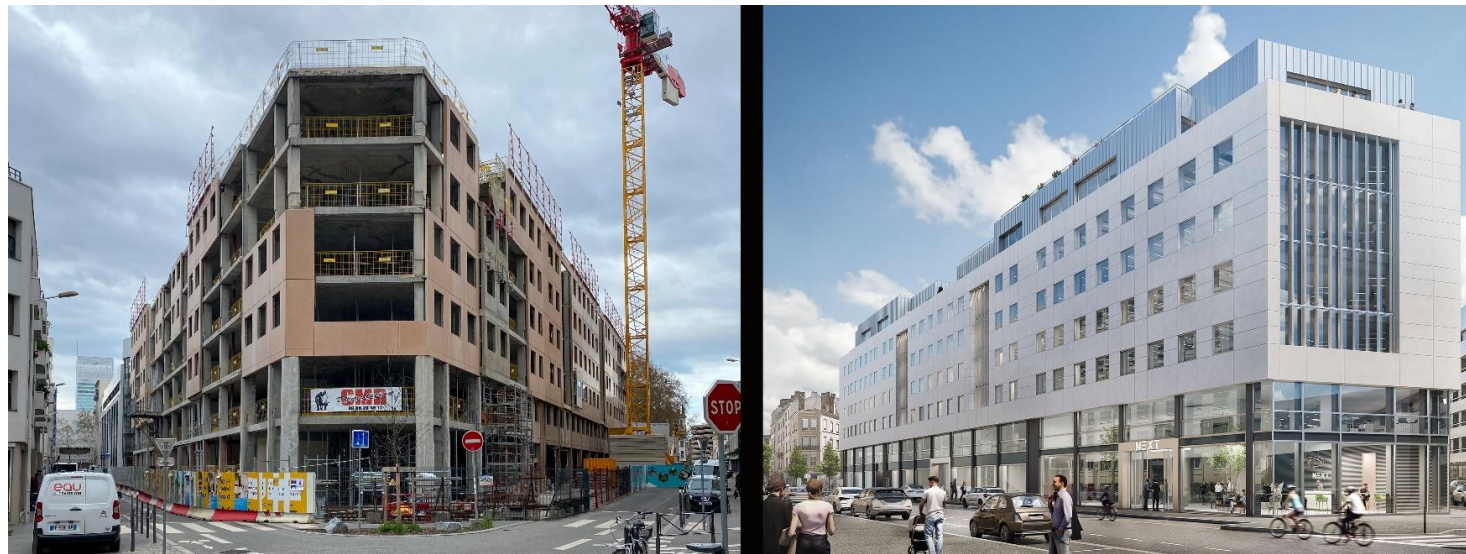
ARCHIGROUP

## PROGRAMMATION

- ▶ Restructuration de l'immeuble de bureaux existant
- ▶ Revalorisation du socle
- ▶ Végétalisation du patio central
- ▶ Créations de terrasses d'agrément et paysagères

## DATES CLÉS

- ▶ Début des travaux en septembre 2022
- ▶ Livraison prévisionnelle : printemps 2024



CONCERTATION

# PRIMATVERA



## MAÎTRE D'OUVRAGE

Sogelym-Dixence

## MAÎTRISE D'OEUVRE

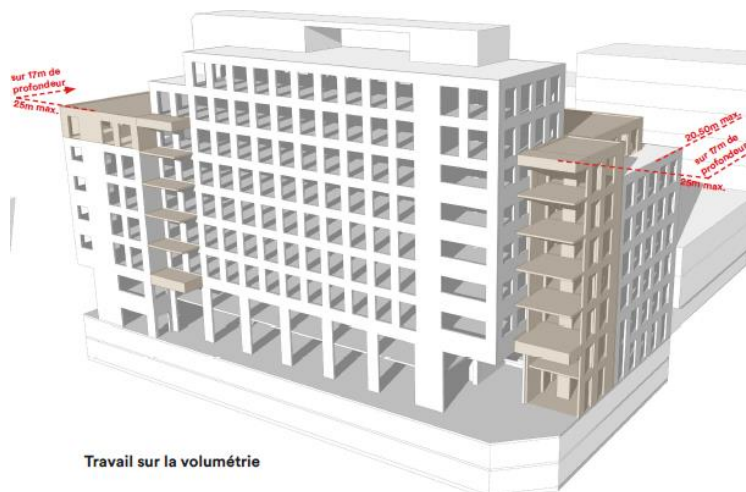
AIA – Albert Constantin

## PROGRAMME

Réhabilitation de surfaces de bureaux avec extension du bâtiment + création de 3 cellules commerciales (6 800 m<sup>2</sup>).

## DATES CLÉS

- ▶ Permis de construire : fin février 2022
- ▶ Etat d'avancement de l'opération : travaux en cours pour une livraison fin 2024



CONCERTATION

LYON PART-DIEU

# AUDESSA / VERTUO



## MAÎTRE D'OUVRAGE

ICADE + SOGEPROM

## MAÎTRISE D'ŒUVRE

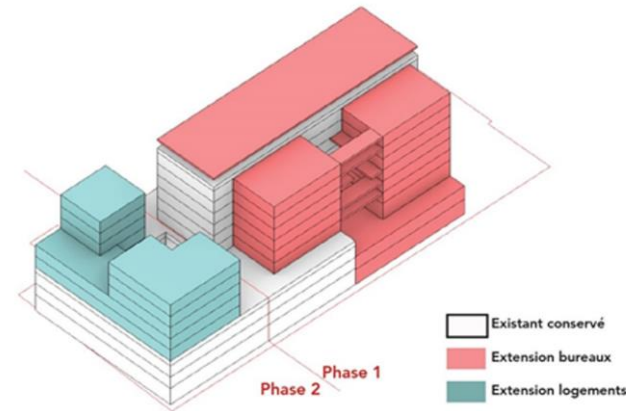
Hérault Arnod architectes

## PROGRAMME

- ▶ **Opération mixte scindée en deux temps**
- ▶ Phase 1 : 8 875 m<sup>2</sup> d'existant / 13 095 m<sup>2</sup> projetés
  - ▶ 847 m<sup>2</sup> SDP de commerces / services en RDC
  - ▶ 12 248 m<sup>2</sup> SDP de bureaux dont 8 433 m<sup>2</sup> existants + 3 815 m<sup>2</sup> en extension
- ▶ Phase 2 : 2 150 m<sup>2</sup> existant / 4 834 m<sup>2</sup> projetés :
  - ▶ 2 812 m<sup>2</sup> d'extension / surélévation en logements (38 logements)
  - ▶ 611 m<sup>2</sup> de commerces / services en RDC
  - ▶ 1 411 m<sup>2</sup> de bureaux

## DATES CLÉS

- ▶ Début travaux phase 1 : janvier 2022
- ▶ Livraison prévisionnelle phase 1 : début 2025
- ▶ Obtention PC phase 2 : juillet 2023
- ▶ Début travaux phase 2 : janvier 2024
- ▶ Livraison prévisionnelle phase 2 : fin 2025



CONCERTATION

# M LYON



## MAÎTRE D'OUVRAGE

DCB International

## MAÎTRISE D'ŒUVRE

KPF – Soho Architectes

## PROGRAMME

Démolition reconstruction du bâtiment M+M (30 2007 m<sup>2</sup>)

- ▶ 24 336 m<sup>2</sup> de bureaux (R+2 → R+8)
- ▶ 2838 m<sup>2</sup> de logements (R+10 → R+15) :  
36 logements (50% LLS – 50% intermédiaires)
- ▶ 3033 m<sup>2</sup> de commerces et services en socle actif
- ▶ 384 m<sup>2</sup> de stationnement vélo (R-1 → rdc)
- ▶ 377 places de stationnement (R-1 → R-4)

## DATES CLÉS

- ▶ Obtention PC mod 2 : 17/02/2022
- ▶ Démolition : T3 2022 → T4 2023
- ▶ Construction : T1 2024 → T2 2026
- ▶ Livraison : T3 2026
- ▶ Etat d'avancement de l'opération : déconstruction du bâtiment existant en cours.



CONCERTATION

## II. Points d'actualité

---

Guillaume Bruge, Laurine Alfandari





# Rampe vélo – place Béraudier

- Installation de la rampe / inauguration Park Velo'v Villette



# Quartier créatif

Exposition photo Fred Mortagne (base vie PEM et pignon B4) en partenariat avec l'Auditorium



CONCERTATION

LYON PART-DIEU

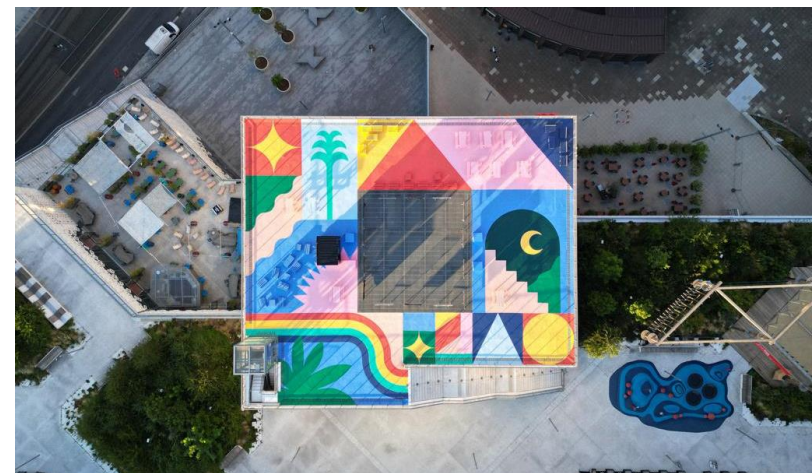
# Quartier créatif / centre commercial



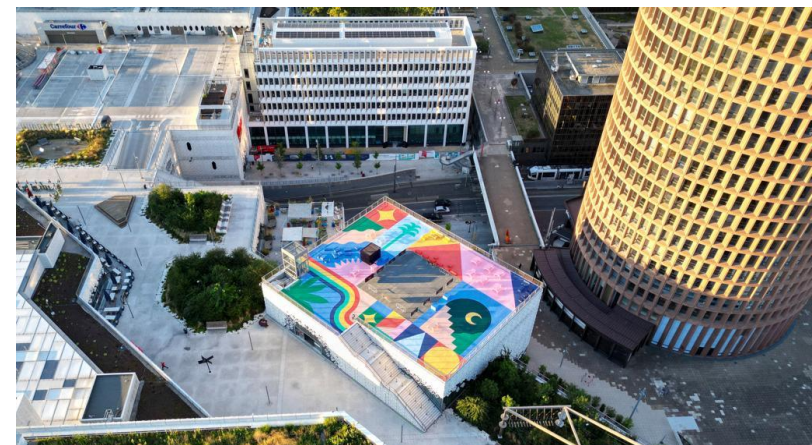
Porte de la bibliothèque – Tim Zdey



Passage Servient – Tim Zdey



Rooftop – Toma Later



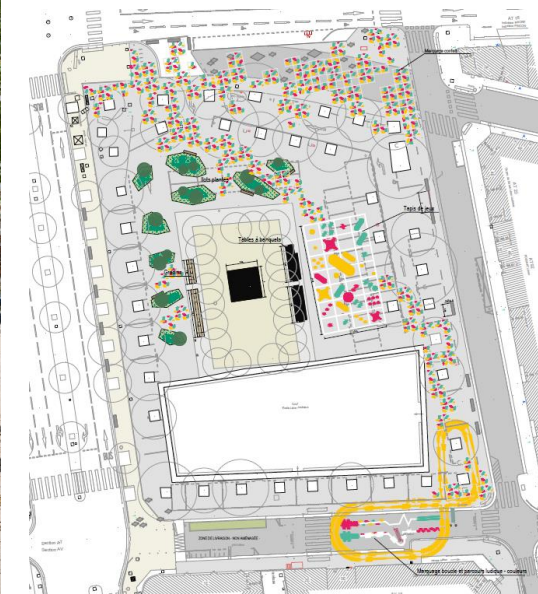
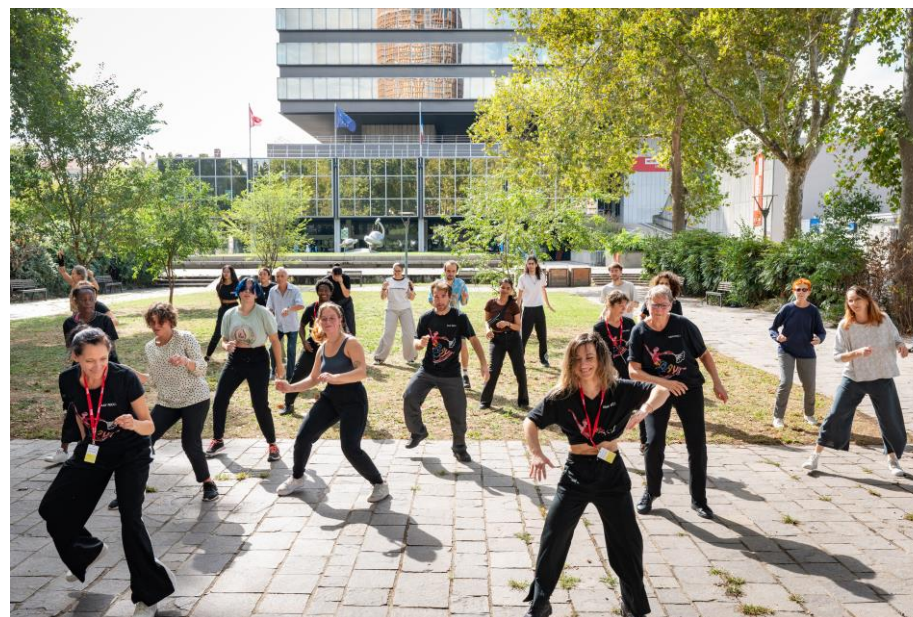
# Urbanisme transitoire

## ▶ PLACE DES MARTYRS DE LA RESISTANCE :

- ▶ Atelier confection de guirlande en juin 2023

## ▶ PLACE DU LAC

- Un groupement pour la réalisation du dispositif : intervention artistique et animation (2024-2025)
- Saison 1 reportée au printemps 2024 (en raison de la coupe du monde de rugby)
- Cours avec la biennale de la Danse en septembre 2023



CONCERTATION

LYON PART-DIEU

# Médiation / maison du projet

- ▶ Réouverture de la maison du projet au public en janvier, aux groupes dès maintenant
- ▶ **Journées Nationales de l'Architecture** ce samedi
  - ▶ 10h : promenade urbaine « Habiter la Part-Dieu » - avec Clément Vergely (Nomade Land)
  - ▶ 10h30 : visite du chantier Audessa pour les enfants (Chic de l'Archi)



# Questions/réponses diverses

---

