



Plan vélo

**Pour une métropole
100 % cyclable**

Plan vélo

Une stratégie vélo matérialisée dans le plan vélo



Plan vélo

Des objectifs ambitieux...

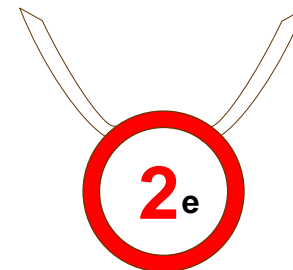


3
x

Multiplier par 3 le trafic en 2026



Rendre la métropole 100% cyclable pour tou.te.s les grand.e.s lyonnais.e.s



Atteindre le podium du Baromètre des villes cyclables de la FUB

... Pour répondre à des enjeux essentiels



Impacts positifs sur la santé physique et psychique



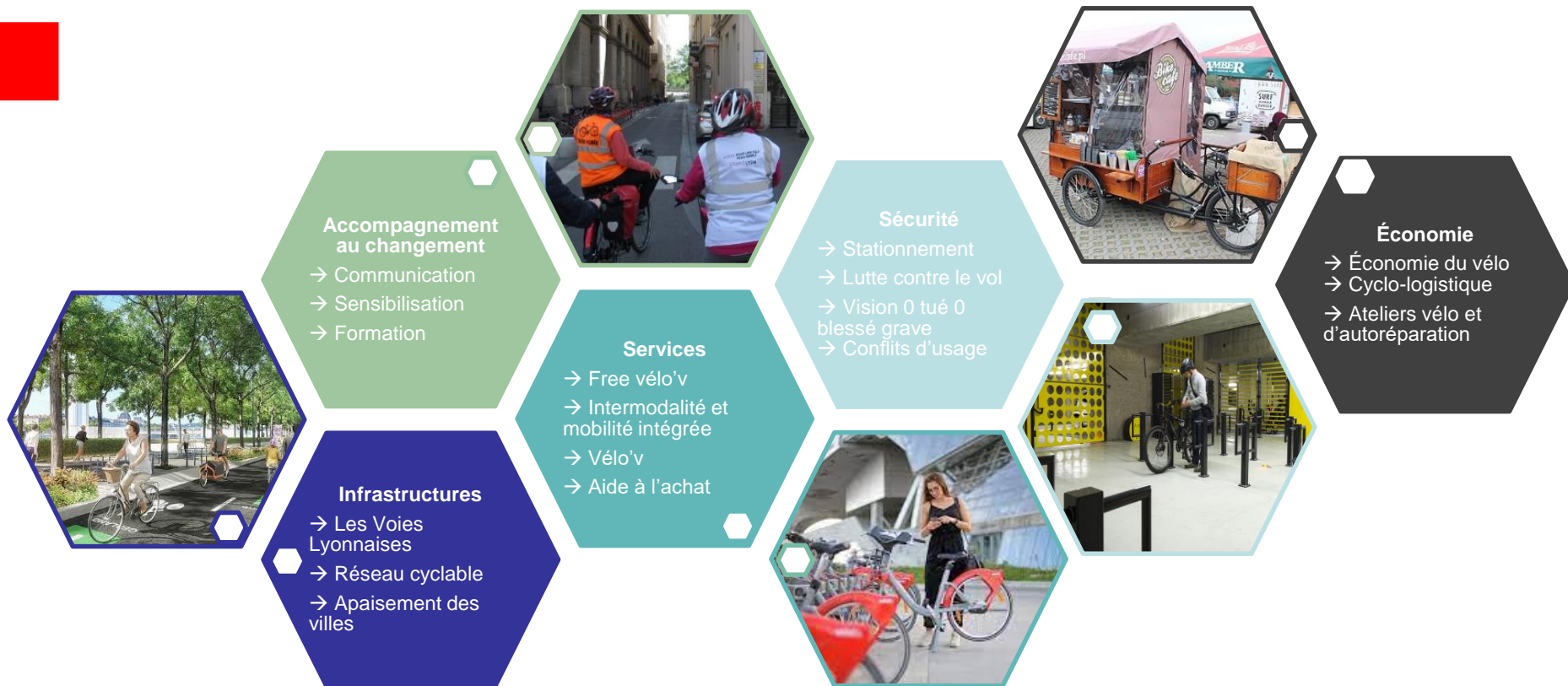
Amélioration du cadre de vie



Pour des mobilités plus efficaces

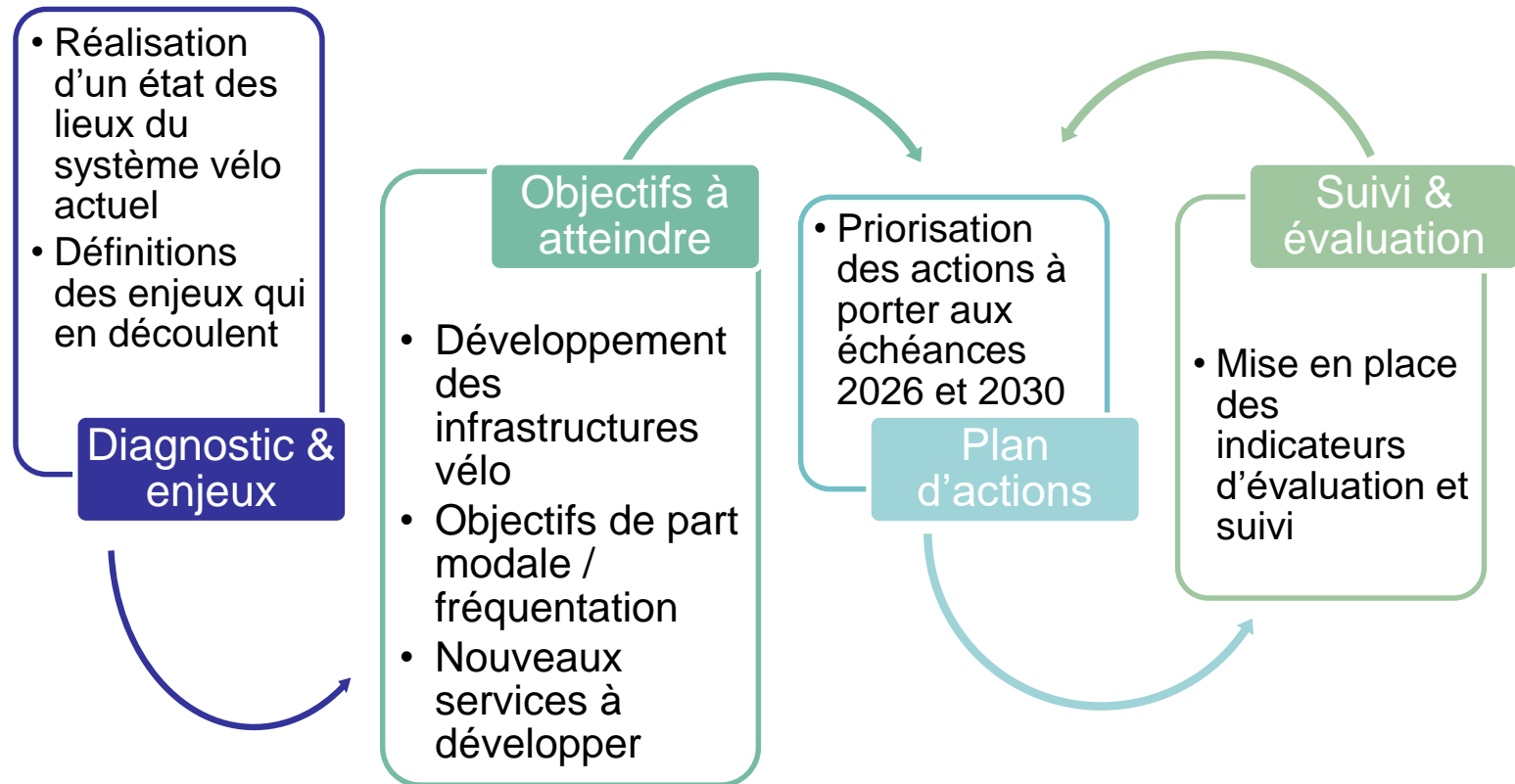
Plan vélo

Le plan vélo, un document qui met en mot les 5 briques du système vélo métropolitain



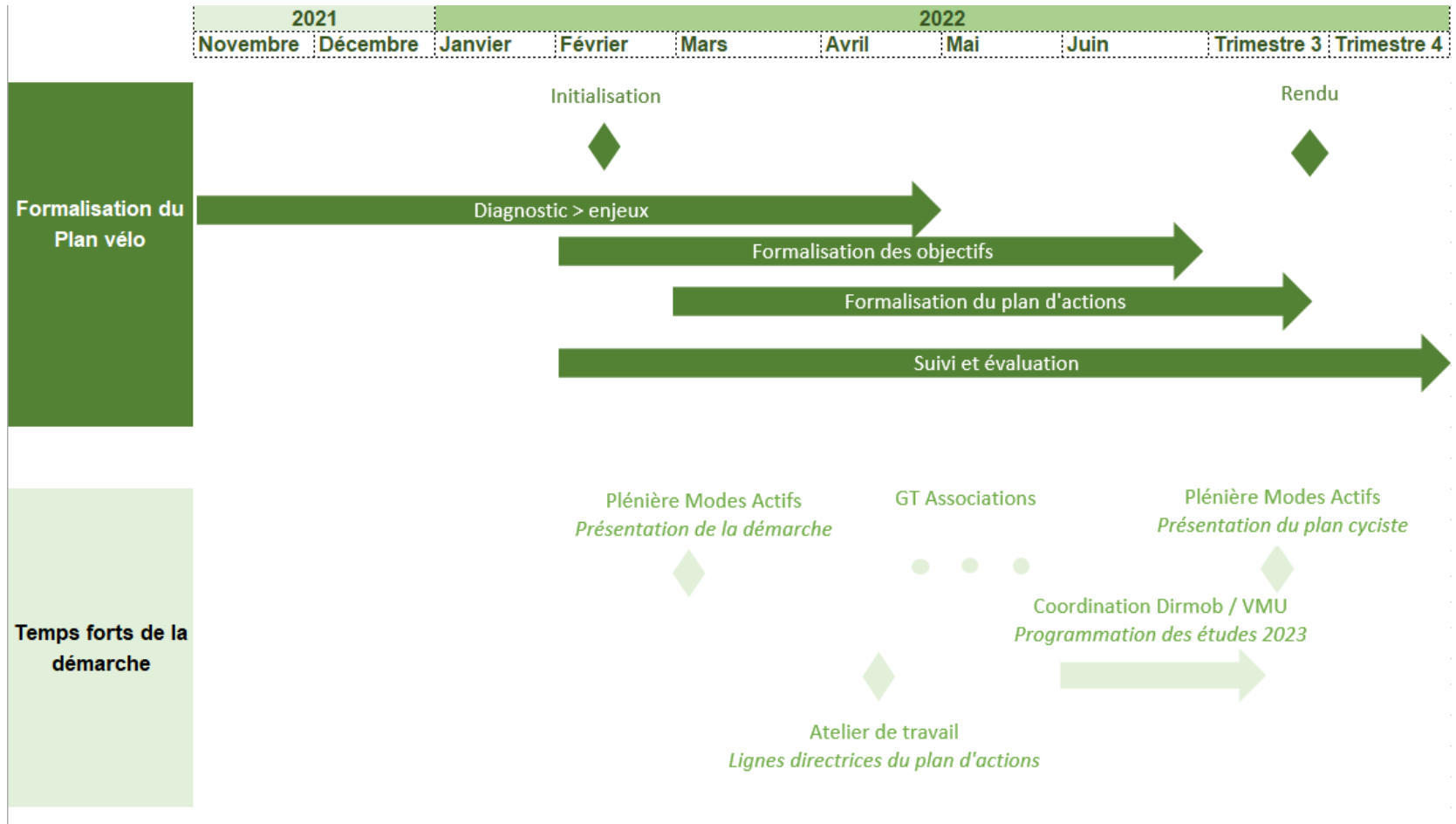
Plan vélo

Méthodologie de formalisation du plan vélo



Plan vélo

Proposition de planning opérationnel



Plan vélo

Co-construction avec les associations, quelles modalités ?

Proposition d'organiser des groupes de travail thématique de manière occasionnelle sur des sujets précis notamment :

- Communication ;
- Formation ;
- ...

Propositions de la part des associations ?

Accompagnement au changement

Communication



Informers les usagers sur la politique métropolitaine en faveur du développement du vélo et rendre désirable la pratique cyclable pour toutes et tous.

Action menée

Campagne de communication pour annoncer le lancement du projet des voies lyonnaises

Co-organisation d'événements vélo comme Convergence Vélo ou le challenge mobilité

Promotion de l'ensemble des services vélos proposés sur la Métropole (Vélo'v, my Vélo'v, free Vélo'v...) et les solutions de stationnement

Projet en cours / à venir

Campagne de communication sur l'intermodalité TC/vélo/marche en mars 2022

Bilan annuel vélo pour 2021

Inscrire un programme d'événements dans le cadre du programme national Mai à vélo

Accompagnement au changement

Formation



Permettre la formation et la remise en selle de toutes et tous.

Action menée

Accompagner les dispositifs de formation à la pratique du vélo ; Vélo écoles, Covélo, Savoir Rouler à vélo...

« Pack autonomie vélo » piloté par les associations La P'tite Rustine et Janus France

Projet en cours / à venir

Accentuer la communication sur les dispositifs associatifs pour les faire mieux connaître

Déployer des dispositifs de vélobus dans certains collèges

Mailler l'ensemble de la Métropole avec une offre de vélo école

Accompagnement au changement

Sensibilisation



Sensibiliser les non-pratiquants pour faciliter leur transition en matière de mobilité et sensibiliser les pratiquants sur les bons usages et pratiques.

Action menée

Animations organisées dans les entreprises pour la promotion et l'information des services et subventions proposés par la Métropole et ses partenaires

Mise à disposition de My vélo'v sur certains territoires pour permettre l'essai aux salariés

Projet en cours / à venir

Création d'une agence de mobilité pour réaliser du conseil en mobilité individualisé

Campagne de sensibilisation sur le code de la rue

Expérimentation de plan de mobilité dans les collèges métropolitains

Infrastructures

Les Voies Lyonnaises



Créer un réseau express vélo, les Voies Lyonnaises pour mailler le territoire métropolitain d'aménagements cyclables continus et sécurisés.

Action menée

Les premiers travaux sur le ligne 1 ont débuté en février.

Projet en cours / à venir

Un réseau de 250 km en 2026 dont 150 km de nouveaux aménagements.

Infrastructures

Réseau cyclable

Continuer le développement du réseau cyclable en dehors des voies lyonnaises pour mailler finement le territoire.

Action menée

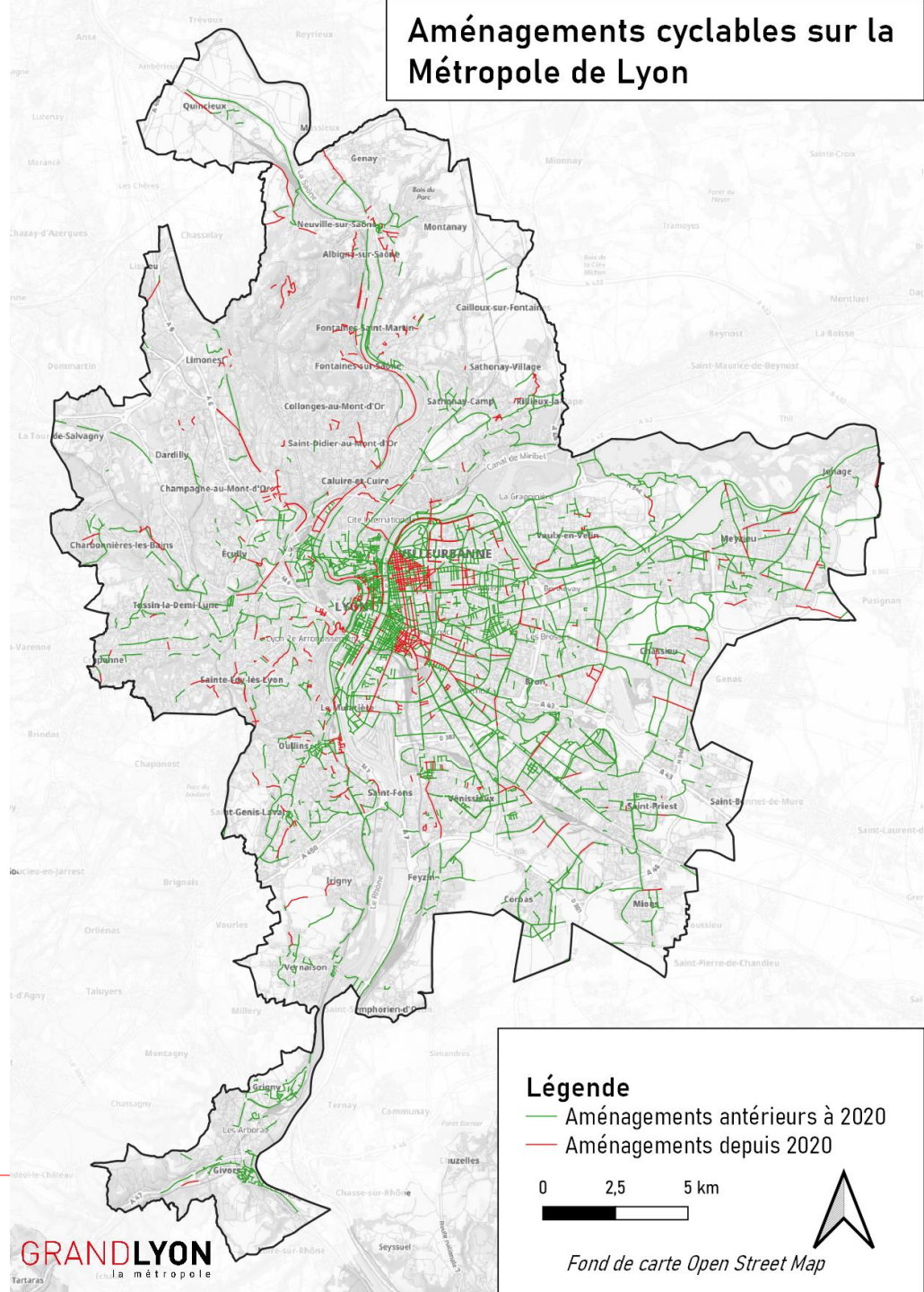
Plus de 200 kilomètres d'aménagements cyclables depuis 2020

Pérennisation des projets d'urbanisme transitoire (43 projets sur 62)

Projet en cours / à venir

Refonte du réseau cyclable cible pour faire suite à la cartographie du PAMA

Aménagements cyclables sur la Métropole de Lyon



Infrastructures

Apaisement des villes



L'apaisement des villes a vocation à contraindre les circulation automobiles en terme de volume et de vitesse. Cet apaisement permet de réduire les conflits d'usages entre les véhicules motorisées et les piétons/cyclistes et donc de favoriser les mixités d'usage.

Action menée

3 communes de la Métropole sont déjà passées en ville 30 et au moins 9 dont Lyon vont le faire en 2022. Une vingtaine d'autres communes est intéressée par la démarche.

Projet en cours / à venir

Étude d'apaisement des centralités notamment sur la Presqu'île et Villeurbanne.

Services

Free vélo'v



Mettre à disposition de jeunes en réinsertion ou à des étudiants boursiers un vélo reconditionné dans des ateliers où les travailleurs sont en réinsertion.

Action menée

117 free vélo'v loués fin janvier 2022.

Projet en cours / à venir

Objectif pour 2022 : 2000 free vélo'v loués

Services

Intermodalité et mobilité intégrée



Faciliter l'intermodalité entre le vélo et les autres modes notamment les transports en commun.

Action menée

Délibération-cadre du Sytral le 18 octobre 2021 sur l'intermodalité vélo-TC
Expérimentation puis pérennisation de l'emport des vélos dans le tram hors heures de pointe

Projet en cours / à venir

Travaux sur la mobilité et la tarification intégrées

Services

Vélo'v



Développer les services proposés par Vélo'v pour répondre aux nouveaux besoins.

Action menée

Réduction des tarifs pour l'abonnement My vélo'v et durée d'engagement revue

- 50 € à 35 € par mois

Projet en cours / à venir

Mise en place de vélo'v Benur pour les personnes en situation de handicap

Réflexions sur le déploiement de vélo'v cargo

→ Offre déjà proposée via Citiz par LPA

Services

Aide à l'achat vélo



Faciliter l'acquisition de vélo spécifique (VAE, vélo pliant et vélo cargo) pour les publics précaires.

Action menée

2681 vélos subventionnés au titre de l'aide 2021 pour une enveloppe globale d'environ 700 000 euros.

Relèvement de l'aide pour les professionnels pour l'achat d'un vélo cargo (même montant que pour un véhicule utilitaire)

Projet en cours / à venir

Dispositif d'aide en cas de remplacement d'une voiture par un vélo (ZFE)

Intégration des vélos mécaniques dans le dispositif d'aide à l'achat vélo

Services

Ateliers vélo et d'auto-réparation



Développer les réseaux professionnels et associatifs permettant à toutes et tous de pouvoir entretenir, réparer et modifier son vélo.

Action menée

Soutien au développement des ateliers d'auto-réparation (historiques et nouveaux) dans chaque circonscription de la Métropole.

Sécurité

Stationnement vélo



Démultiplier les offres de stationnement vélo sur la métropole qu'elles soient sécurisées ou sur chaussée.

Action menée

3700 arceaux déployés en 2021

255 places de stationnements sécurisées en plus dans les parkings LPA en 2021

Délibération du 24 janvier 2022 pour la Mise en œuvre du plan d'action stationnement vélo

Projet en cours / à venir

Mise en place de box à vélos sur voirie

Vélostation Part-Dieu Villette prévue en 2022 (210 places sécurisées et 190 arceaux en libre accès)

Vélostation sur la nouvelle place Béraudier prévue pour 2024 (1 500 places sécurisées)

Sécurité

Lutte contre le vol



Développer les actions pour la lutte contre le vol de vélo, l'un des principaux freins à la pratique.

Action menée

Développement du stationnement sécurisé

Communication auprès des maires sur les dispositifs de marquage de vélo existants

Projet en cours / à venir

Projet d'opération de marquage vélo gratuit à l'attention des habitants de la métropole

Economie

Économie du vélo



Faire de Lyon la capitale économique du vélo

Action menée

Accompagner le développement du réseau d'acteurs du Cluster MAD devenu CARA Active Mobility fin 2021

Projet en cours / à venir

Installation du projet de manufacture des MAD dans une démarche d'urbanisme transitoire

Premières installations prévus dès Avril 2022



Economie

Cyclo-logistique



Développer la filière cyclo-logistique pour décarboner le secteur de transport des marchandises.

Action menée

Déploiement d'arceaux vélo et d'aires de livraison spéciaux pour vélo cargo
400 000 euros pour financer le dispositif *ColisActiv*.

Projet en cours / à venir

Développer le dispositif *ColisActiv* pour les transports de marchandises alimentaires

Déploiement du transport fluvial avec ULS en 2022 dont la distribution en bout de chaîne est réalisée à vélo

Hôtel de Logistique Urbaine à Gerland en 2023 avec une composante cyclologistique.

Plan vélo

Comparaison avec le plan vélo citoyen

Réalisé

En cours

A initier

DÉVELOPPER L'AUTO-RÉPARATION DE VÉLOS

Accompagner les habitants dans l'acquisition de compétences en mécanique cycle et promouvoir l'économie circulaire autour du vélo.

MAILLER LE TERRITOIRE de vélostations et d'ateliers vélo



Mettre en place une **FOURRIÈRE À VÉLOS**



Soutenir une **COORDINATION** des ateliers vélo



DÉPLOYER LES SERVICES DE LOCATION



Vélos et accessoires **TOUS USAGES**

Adaptés à **TOUS LES PUBLICS**
(enfants, seniors, personnes à mobilité réduite...)
Ex. : « Mon vélo pour 10 ans », Benur...



Proposer des **TARIFS SOCIAUX**

FÉDÉRER LES ACTEURS DE L'ÉCOMOBILITÉ

Coordonner et accompagner les alternatives à la voiture autosoliste.



Créer une **AGENCE D'ÉCOMOBILITÉ**



Accompagner l'essor de **SERVICES INNOVANTS**



ÉQUILIBRER les services sur le territoire

ACCOMPAGNER LES ENTREPRISES

Accompagner les entreprises sur le volet « mobilités actives » de leur Plan de Mobilité, politique RSE, développement durable...

Proposer des **INCITATIONS FINANCIÈRES** pour la mise en place de services vélo, de formations...



Favoriser les **COLLABORATIONS** entreprises / collectivités / associations



Plan vélo

Comparaison avec le plan vélo citoyen

Réalisé

En cours

A initier

FAVORISER L'INTERMODALITÉ

Expérimenter le **TRANSPORT DES VÉLOS** en heures creuses sur les réseaux de métro, tramway et lignes majeures de bus

Soutenir la **CYCLOLOGISTIQUE** et les entrepreneurs à vélo
Ex. : **Boîtes à vélo Lyon**

Favoriser la **COMPLÉMENTARITÉ** transports en commun + vélo pour le « dernier kilomètre »
Ex. : « **Vel'Job** »

AIDER L'ACHAT DE VÉLOS

TOUS TYPES de vélos, **NEUFS OU D'OCCASION**
Ex. : « **Pack Autonomie Vélo** »



Aide accompagnée d'une **FORMATION** à la circulation à vélo en ville et au partage de la rue
Ex. : **Formation au Code de la Rue**



GÉNÉRALISER LE « SAVOIR ROULER »

Former les élèves de 3e cycle à la pratique du vélo en circulation dans les 59 communes de la Métropole.



PARTENARIAT MULTIPARTITE
Métropole de Lyon / Communes / Associations / Éducation Nationale...



FORMATION du personnel éducatif



Déployer **PÉDIBUS & VÉLOBUS** sur tout le territoire

LE VÉLO POUR TOUS

Essaimer les **VÉLO-ÉCOLES**
Ex. : « **Permis V** » (personnes en insertion)
« **Vél'Optimiste** » (personnes à mobilité réduite)



Soutenir les programmes d'**ACCOMPAGNEMENT À LA PRATIQUE DU VÉLO-DÉPLACEMENT**
Ex. : « **Défi 100% vélo** », « **Pack Autonomie Vélo** »



Plan vélo

Comparaison avec le plan vélo citoyen

Réalisé

En cours

A initier

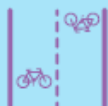
PLANIFIER UN RÉSEAU EXPRESS VÉLO

Relier les communes entre elles, de périphérie à périphérie, et vers le centre de la métropole de Lyon.

Réseau à **HAUT NIVEAU DE SERVICES**

SÉCURISÉ & CONFORTABLE

(pistes bidirectionnelles, largeur suffisante, entretien régulier...)



LISIBLE

(jalonnement du réseau et des voies de rabattement)



PRIORITAIRE

(priorité aux intersections...)



SERVICES DÉDIÉS

(stations de pompage, stationnements, points d'information...)



RENFORCER L'OFFRE DE STATIONNEMENT



= 50 000

TRIPLER LES ARCEAUX sur voirie publique



= 10 000

QUADRUPLER LE STATIONNEMENT SÉCURISÉ

DÉVELOPPER UNE CULTURE VÉLO



Multiplier les **ÉVÉNEMENTS** grand public



Programmer de façon régulière des **CAMPAGNES D'INFORMATION**

AMÉNAGER DES COMMUNES APAISÉES

Tendre vers une « **MÉTROPOLE 30** »



Généraliser les

SAS VÉLO

DOUBLE-SENS CYCLABLE

CÉDEZ-LE-PASSAGE CYCLISTE



DOUBLER LES AMÉNAGEMENTS

et résoudre les problèmes de continuité cyclable



= 2 000 KM

Déployer les **ZONES DE RENCONTRE**



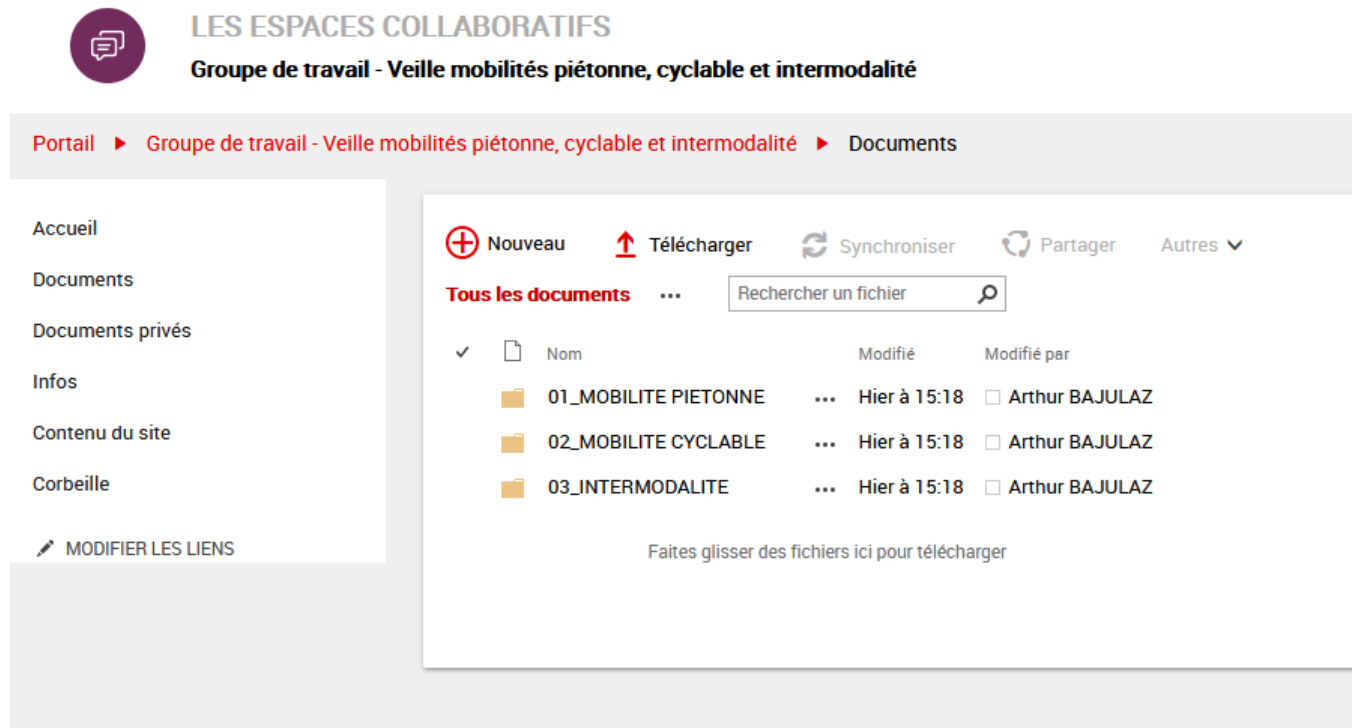
x 4

BONUS !!!



Espace partagé associations / Métropole

Un espace pour partager les documents présentés en séance et les comptes rendus



The screenshot displays a web interface for collaborative workspaces. At the top, a purple circular icon with a speech bubble is next to the text "LES ESPACES COLLABORATIFS" and "Groupe de travail - Veille mobilités piétonne, cyclable et intermodalité". Below this, a breadcrumb trail reads "Portail > Groupe de travail - Veille mobilités piétonne, cyclable et intermodalité > Documents".

On the left, a vertical navigation menu includes: "Accueil", "Documents", "Documents privés", "Infos", "Contenu du site", "Corbeille", and "MODIFIER LES LIENS".

The main content area features a toolbar with icons for "Nouveau", "Télécharger", "Synchroniser", "Partager", and "Autres". Below the toolbar is a search bar labeled "Rechercher un fichier".

A table lists documents with columns for "Nom", "Modifié", and "Modifié par". The table contains three entries:

✓	📁	Nom	...	Modifié	Modifié par
		01_MOBILITE PIETONNE	...	Hier à 15:18	<input type="checkbox"/> Arthur BAJULAZ
		02_MOBILITE CYCLABLE	...	Hier à 15:18	<input type="checkbox"/> Arthur BAJULAZ
		03_INTERMODALITE	...	Hier à 15:18	<input type="checkbox"/> Arthur BAJULAZ

At the bottom of the document list, there is a prompt: "Faites glisser des fichiers ici pour télécharger".

Exemple d'un espace partagé pour des documents

Espace partagé associations / Métropole

Un espace où retrouver les dates de toutes les instances prévues

The screenshot shows a web interface for a shared calendar. At the top, it says 'LES ESPACES COLLABORATIFS' and 'Groupe de travail - Veille mobilités piétonne, cyclable et intermodalité'. The calendar is for February 2022. On the left, there's a sidebar with navigation links: Accueil, Documents, Documents privés, Infos, Contenu du site, Corbeille, and a 'MODIFIER LES LIENS' option. The main calendar grid shows dates from 30th to 5th. Two events are visible: 'Test' on Feb 14 (15:00 - 16:00) and 'Re test' on Feb 22 (18:00 - 20:00). A search bar is at the top right, and a '+ Ajouter' button is at the bottom right of the calendar grid.

LES ESPACES COLLABORATIFS
Groupe de travail - Veille mobilités piétonne, cyclable et intermodalité

Portail > Groupe de travail - Veille mobilités piétonne, cyclable et intermodalité > Calendrier

Rechercher dans ce site

2022
janv. févr. mars
avr. mai juin
juil. août sept.
oct. nov. déc.

La date d'aujourd'hui est mardi 15 février 2022

Calendriers de l'affichage
Calendrier

Accueil
Documents
Documents privés
Infos
Contenu du site
Corbeille
MODIFIER LES LIENS

février 2022

DIMANCHE	LUNDI	MARDI	MERCREDI	JEUDI	VENDREDI	SAMEDI
30	31	1	2	3	4	5
6	7	8	9	10	11	12
13	14 15:00 - 16:00 Test	15	16	17	18	19
20	21	22 18:00 - 20:00 Re test	23	24	25	26
27	28	1	2	3	4	5

+ Ajouter

Exemple d'un calendrier d'un espace partagé