



Délégation au développement urbain et cadre de vie

**Présentation du service collecte et sensibilisation au tri
Lyon 5^{ème} arrondissement
Assemblée générale du CIL du Point du Jour
du 6 décembre 2017**

la métropole
GRANDLYON



Cadre réglementaire

- **Décret de 1992** : les industriels doivent pourvoir à l'élimination des emballages en payant une taxe à Eco-Organisme sur chaque emballage mis sur le marché
Soutien aux collectivités territoriales pour la communication et la reprise des matériaux triés.

- **1996-2002** : mise en place de la collecte sélective sur le Grand Lyon.

- **2008-2012** : collecte sélective en porte-à-porte sur tout le Grand Lyon

- **Loi du 3 août 2009 dite Grenelle 1** : taux de recyclage de 75% des déchets d'emballages.

- **Loi de transition énergétique et d'économie verte (2015)**

- Réduire de 10 % les déchets ménagers (2020)
- Réduire de 50 % les déchets admis en installations de stockage (2025)
- Porter à 65 % les tonnages orientés vers le recyclage ou la valorisation organique (2025)

- **Arrêté n° 2016-01-28-R-0072** : Réglementation de la collecte des déchets ménagers et assimilés





Collecte des déchets ménagers en quelques chiffres

- Plus de 530 000 tonnes de déchets ménagers collectés puis traités dont :
 - 309 525 tonnes d'ordures ménagères (OMR) en porte à porte
 - 63 712 tonnes pour la collecte sélective (CS) en porte à porte
 - 27 587 tonnes de verre en apport volontaire
 - 131 169 tonnes de déchets déposés en déchèteries

Soit près de 400 kg/an/habitant

Collecte en porte à porte

- 225 519 bacs gris (déchet non recyclables)
- 183 905 bacs verts de tri (déchet recyclables)

Collecte en apport volontaire

- 20 déchèteries métropolitaines
- plus de 2 000 000 d'entrées par an
- 2 294 silos à verre
- Création des donneries et expérimentation depuis novembre 2016 de la déchèterie fluviale quai Fulchiron Lyon 5^{ème} (chaque samedi de 9h00 à 17h00).

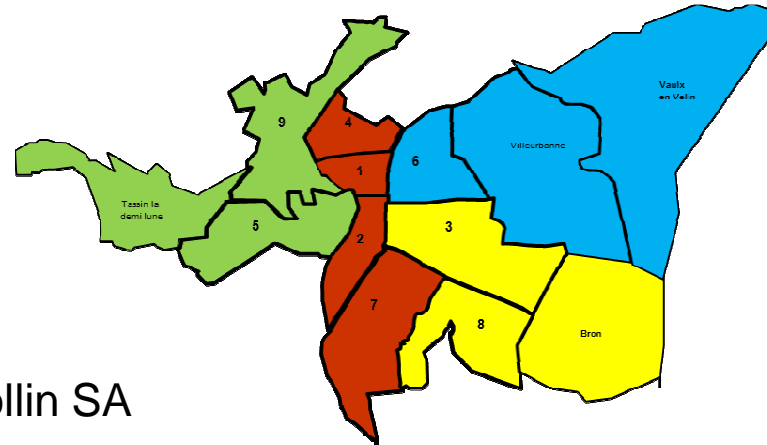


Nouveau marché de collecte : organisation au 22 mai 2017

Répartition Régie/Privé :

Lot n° 4 incluant le
5^{ème} arrondissement de Lyon
Tassin-la-demi-Lune et Lyon 9^{ème}

Titulaire du marché la société Nicollin SA



Carte des lots du nouveau marché de
collecte 2017-2024

Au-delà de la nouvelle répartition, le nouveau marché de collecte présente plusieurs évolutions. Les principales d'entre-elles portent sur les points suivants

- Augmentation de la durée du marché, de 5 ans à 7 ans.
- Obligation de travail à l'horaire pour les prestataires (pas de fini-parti).
- Obligation d'équipages avec 2 éboueurs pour les prestataires en secteur urbain dense.
- Augmentation de 20 % du volume d'heures dédiées à l'insertion.
- Obligation d'un pourcentage minimal de véhicules GNV ou électriques.



Organisation de la collecte depuis le 22 mai 2017 sur Lyon 5^{ème}

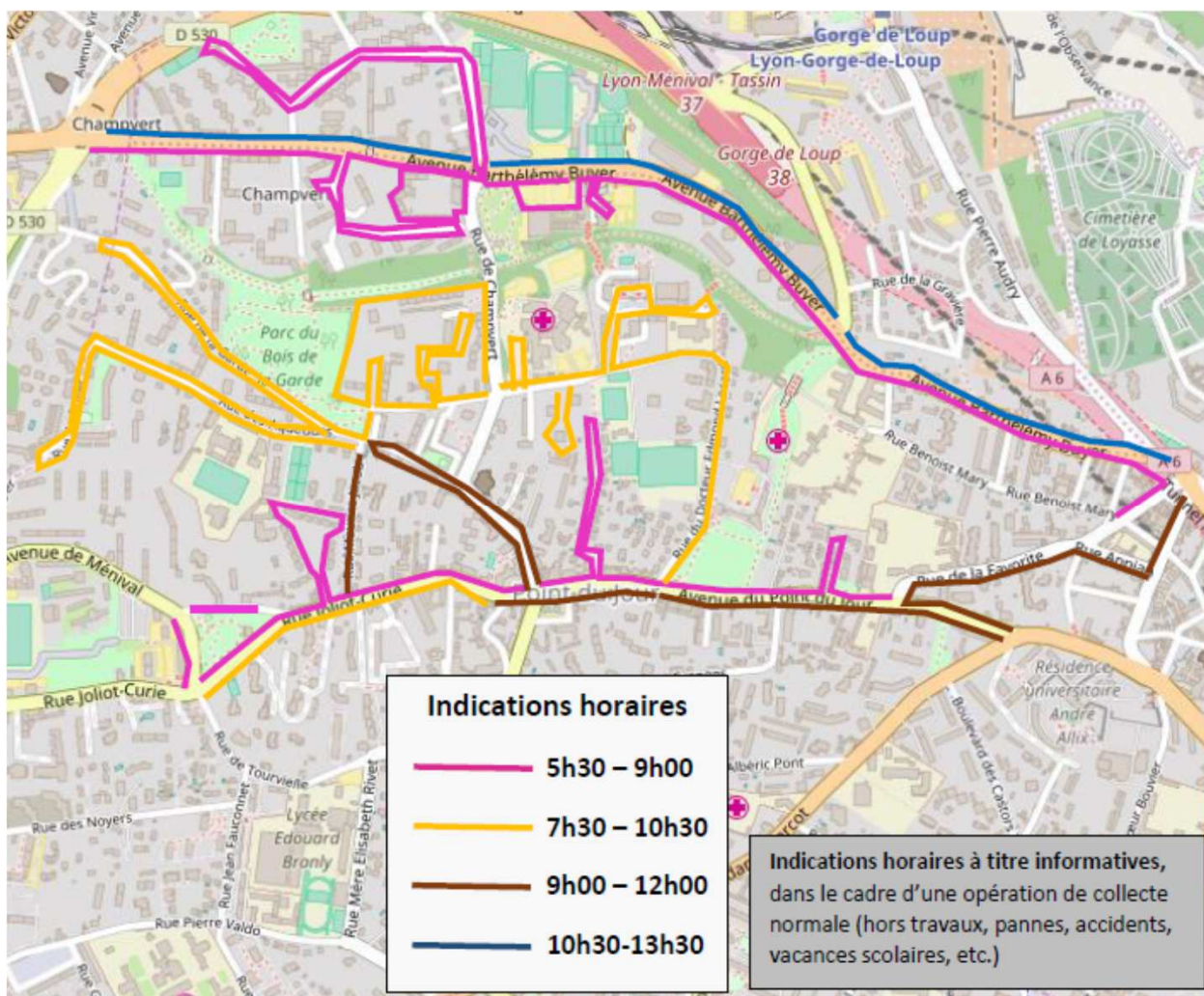
- 6 rondes en fréquence 4+2
 - Collecte des OMR le Lundi/Mercredi/Jeudi/Samedi
 - Collecte Sélective le Mardi/Vendredi
- Horaires de collecte entre 5h30 et 13h30
- Les chiffres:
 - 5 Bennes à Ordures Ménagères 26 tonnes au GNV
 - 1 micro-benne moins de 3,5 tonnes
 - 79 silos à verre
 - 560 adresses en service complet
 - 6 543 bacs gris
 - 4 456 bacs de tri
- Toute la flotte de véhicules est géolocalisée
- Tous les itinéraires conformes à recommandation de CRAM R437



Délégation au développement urbain et cadre de vie

Circuits de collecte et pendulage

Des horaires variables selon le jour de la semaine et en fonction de la charge de travail





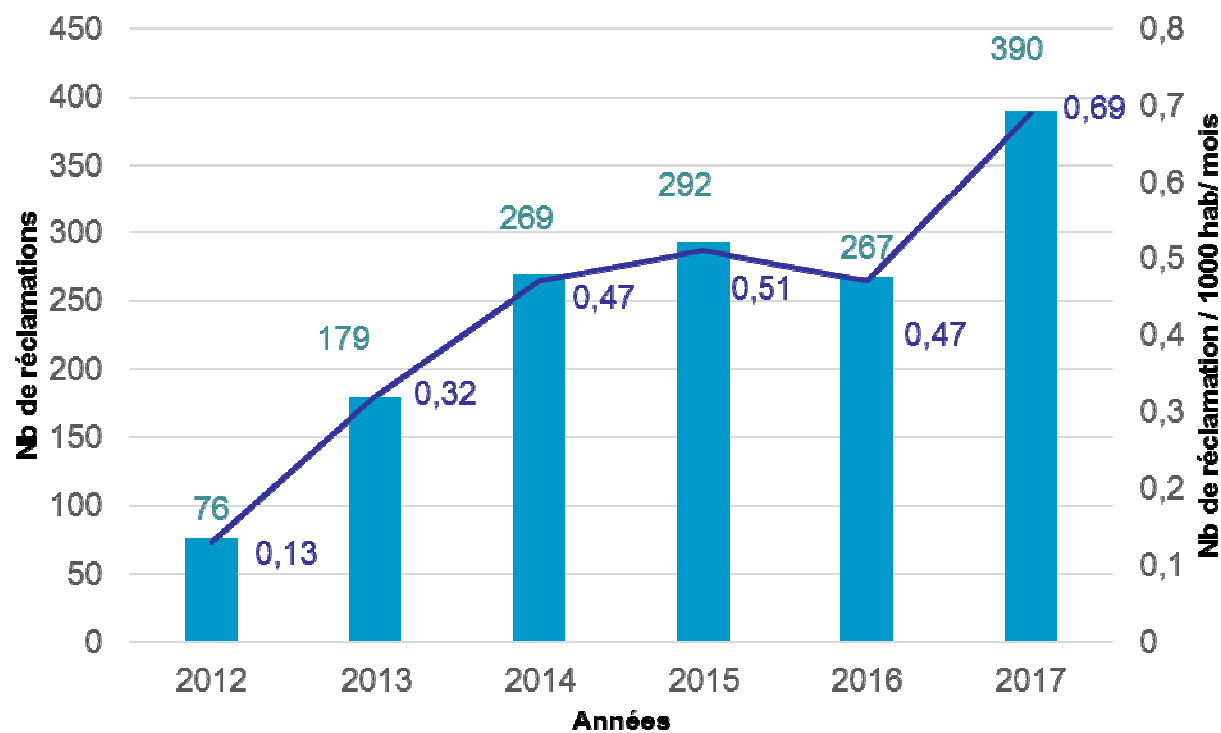
Délégation au développement urbain et cadre de vie

Nombre de réclamations concernant la collecte sur Lyon 5^{ème} (données 2016)

Centre de contact Gréco :

pour les sollicitations 04.78.63.4000 ou sur le site du Grand Lyon rubrique « nous contacter », « demandes relatives aux déchets »

Bilan des réclamations Gréco





Délégation au développement urbain et cadre de vie

Collecte en porte à porte des Ordures Ménagères Résiduelles et Collecte Sélective des emballages ménagers sur Lyon 5^{ème} (données 2016)

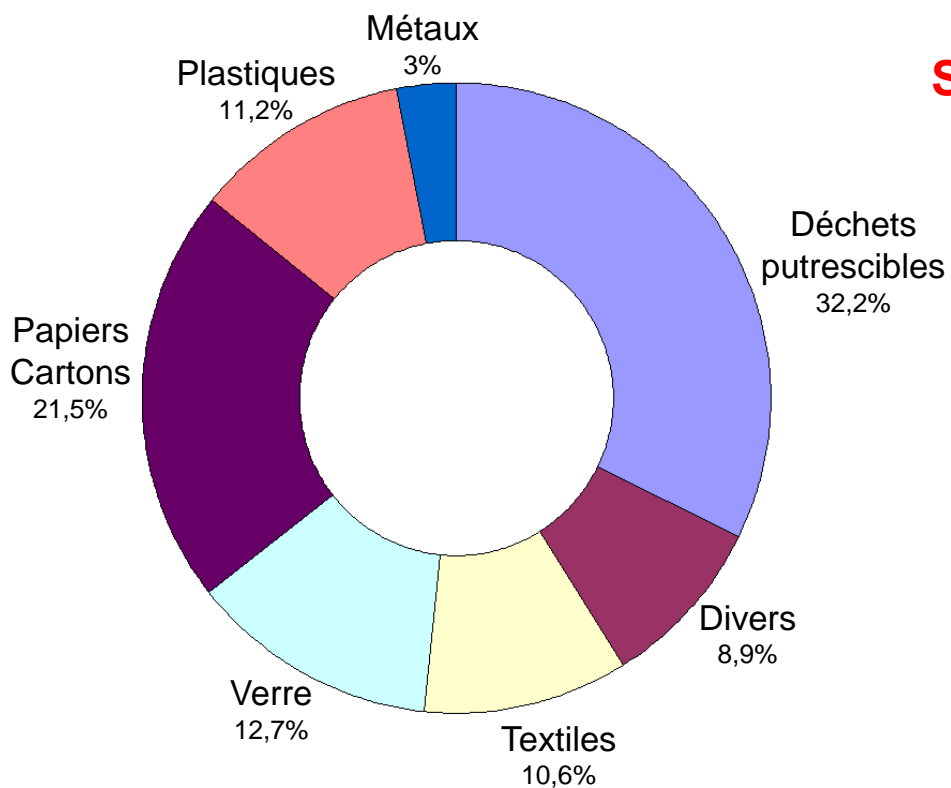
Nb d'hab 2014	Déchet	Qté collectée (kg)	Evolution 2015-2016	Qté/hab Année 2016 (kg/hab)	Evolution 2015-2016 (par hab)
47 302	OM	12 948 712	+0,6%	273,75	-0,9%
	CS	2 895 427	+2,7%	61,21	+1,3%
	VERRE	1 196 590	7,9%	25,34	6,4%
	TOTAL	17 042 729	+1,4%	360,30	0,0%



Délégation au développement urbain et cadre de vie

Missions:

Composition de la poubelle : les chiffres



400 kg/an/habitant
Soit environ 1 kg/jour/habitant

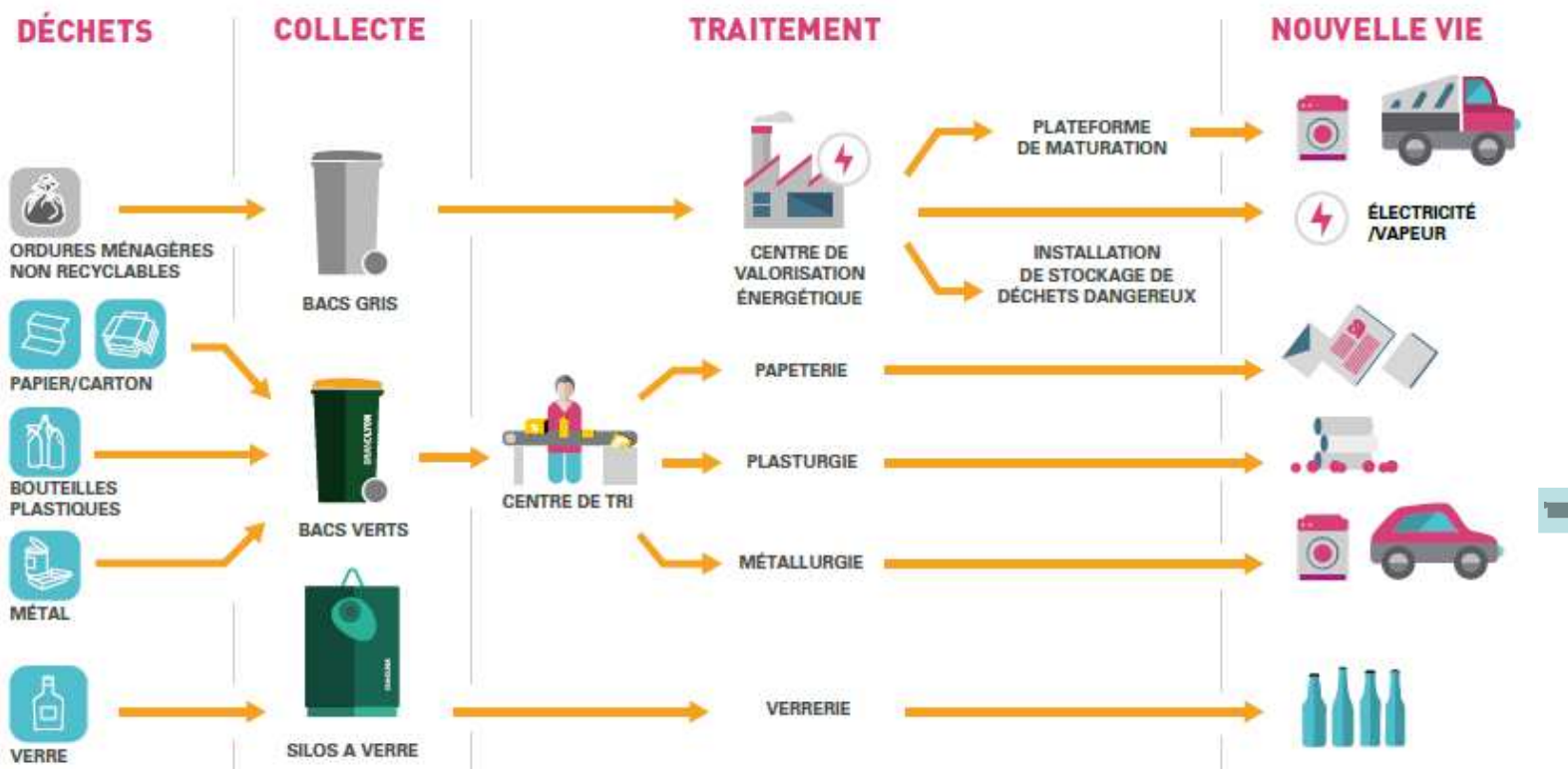




Délégation au développement urbain et cadre de vie

Missions:

Offrir à chaque déchet une nouvelle vie
(recyclage, valorisation matière, valorisation énergétique, ...)





Délégation au développement urbain et cadre de vie

Missions

Le Tri des emballages ménagers : équipements de pré-collecte



et



= déchets à recycler



Missions

Le Tri des emballages ménagers

Les déchets recyclables
[en vrac dans le bac de tri]



— bouteilles et flacons en plastique

aucun emballage plastique



— cartons

emballages, briques alimentaires...



— métal

cannes, aérosols, boîtes de conserve, barquettes aluminium...



— papiers

prospectus, journaux, magazines, annuaires, impressions, enveloppes...



le saviez-vous?

ces emballages ne se recyclent pas



boîtes à œufs plastique



barquettes alimentaires



pots de yaourt et de crème fraîche



emballages de pack d'eau

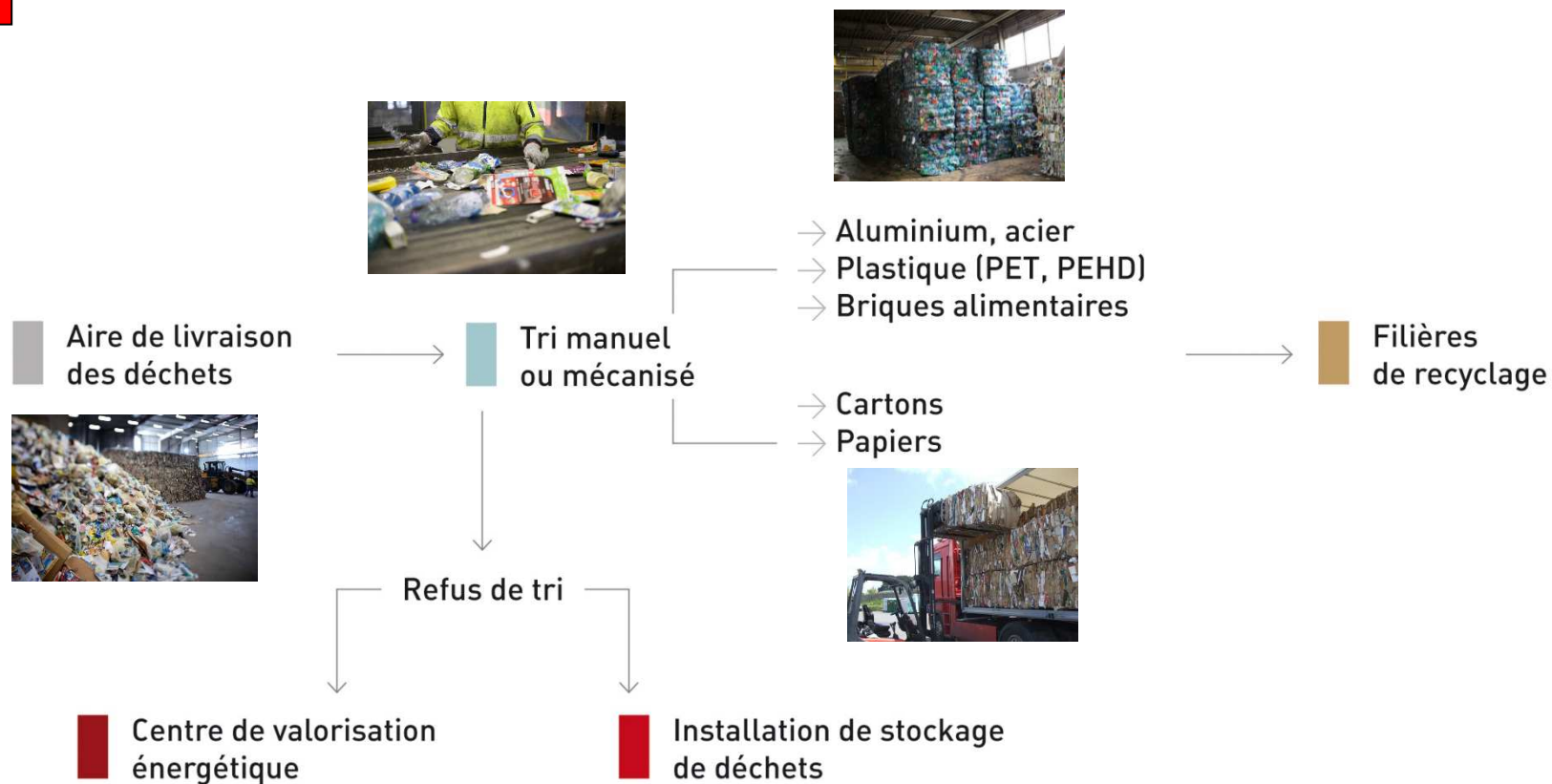


sacs plastiques



Missions

Le Tri des emballages ménagers



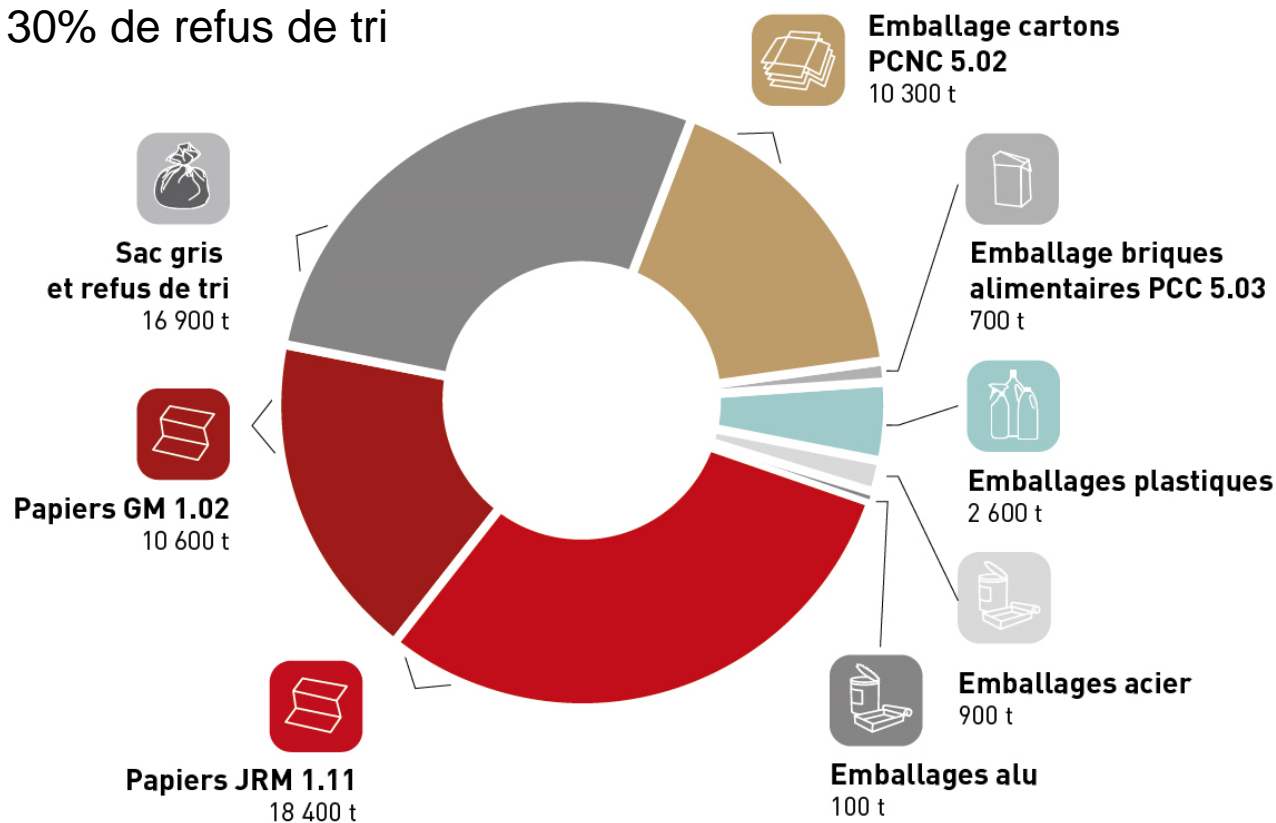


Missions

Le Tri des emballages ménagers. (Données 2016).

64 192 tonnes de déchets issus de la collecte séparée

- 43 459 tonnes effectivement recyclées
- Près de 30% de refus de tri





Délégation au développement urbain et cadre de vie

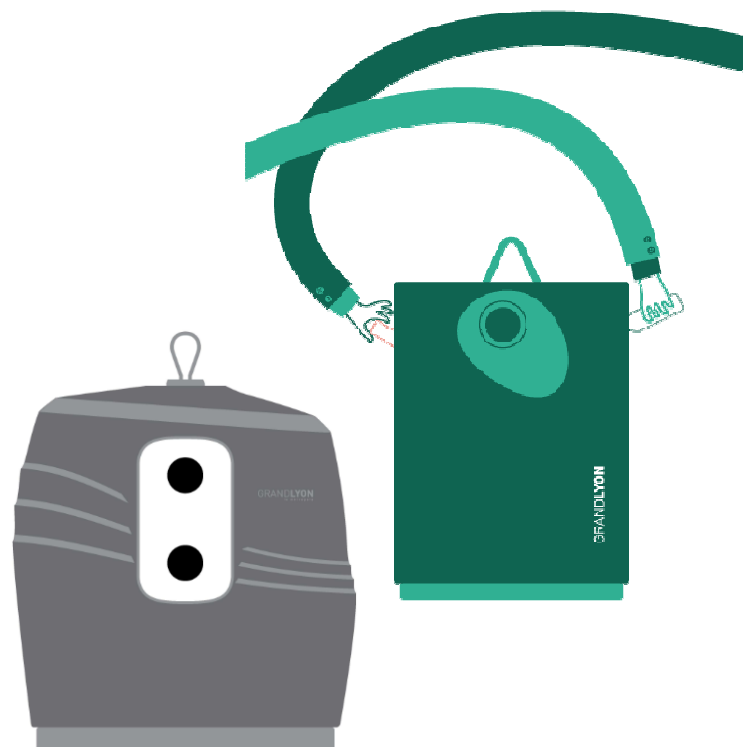
Missions

Le Tri du verre ménager

Emballages alimentaires en verre :
bouteilles, pots, bocaux...



29 069 tonnes collectés en 2016



**88 660€ remis en
2017 à la Ligue
contre le cancer**

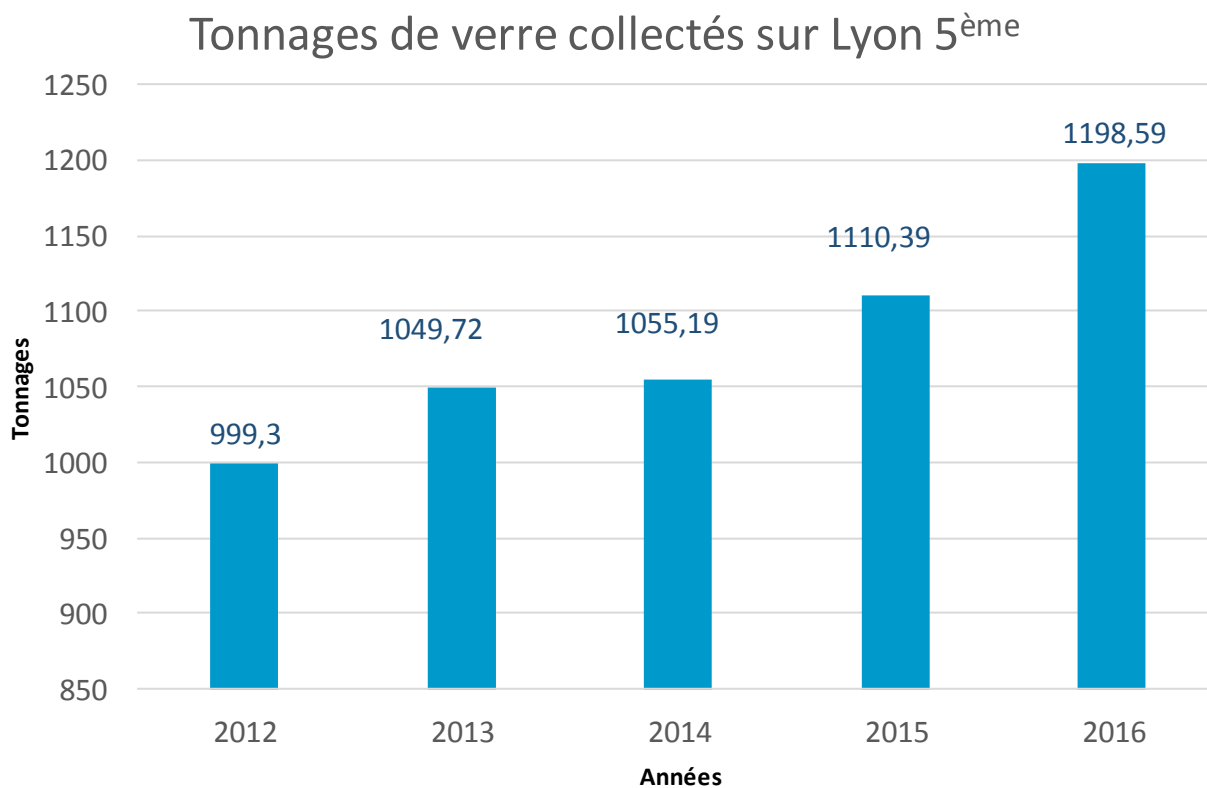


**Participez à la lutte
contre le cancer
recyclez votre verre**

la métropole
GRANDLYON



Implantation des 80 silos sur Lyon 5^{ème}





Missions

Le Tri : le verre recyclable à l'infini

Pré-collecte

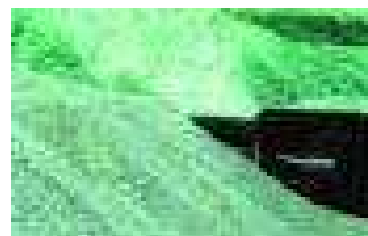


7 bouteilles sur 10
récupérées dans les
silos

Collecte



Traitement



Calcin

Valorisation





Délégation au développement urbain et cadre de vie

Missions

Incinérer, c'est valoriser

En chiffres

- Quantité incinérée : **316 105 tonnes = 10 fois le volume de la tour Part-Dieu.**
- Part des déchets : **60% des déchets produits par les Grand Lyonnais sont incinérés**, soit 240 kg par habitant et par an.



L'usine fonctionne
365 jours
par an et 24h sur 24.



1100°C
c'est la température
de la combustion



300 camions
entrent et sortent
chaque jour



les eaux et fumées de rejet sont
**rigoureusement
contrôlées.**



Missions

Incinérer, c'est valoriser

En chiffres

L'incinération permet de **générer de l'énergie**, au bénéfice des habitants et des acteurs économiques du Grand Lyon.

Energie produite - Lyon Sud Gerland (2013)

- **223 416 MWh** fournis au réseau de chaleur Lyon Villeurbanne Bron (correspond aux besoins de près de 130 000 habitants).
- 60 672 MWh dont 27 864 MWh vendus au réseau électrique soit l'équivalent des besoins de près de 20 600 foyers.
- **20 232 MWh** de vapeur au réseau alimentant les laboratoires Merial et Aguetant.

Energie produite - Lyon nord Rillieux la Pape (2013)

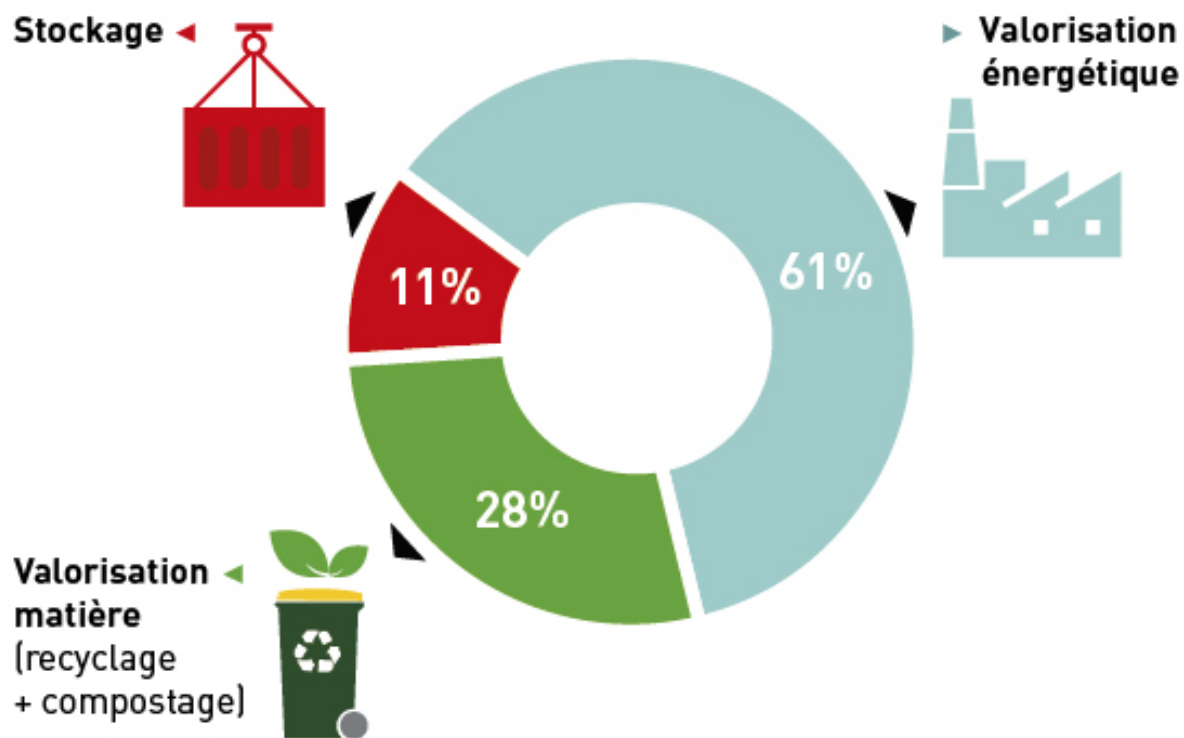
- **78 345 MWh d'énergie thermique**, soit 65% des besoins du réseau de chaleur de Rillieux (correspond aux besoins de plus de 44 000 habitants).
- **23 528 MWh d'énergie électrique** soit l'équivalent des besoins de près de 8 000 foyers.



Délégation au développement urbain et cadre de vie

Missions

Un recours quasi systématique à la valorisation





Les déchets recyclables [en vrac dans le bac de tri]

bouteilles et flacons en plastique



papers

prospectus, journaux, magazines, annuaires, enveloppes...



métal

cannes, boîtes de conserve, barquettes aluminium...



cartons

emballages, briques alimentaires...



Les déchets ménagers [en sac fermé]

ordures ménagères, vaisselle en verre ou en porcelaine



le saviez-vous ?

ces emballages ne se recyclent pas



boîtes à œufs plastique



barquettes alimentaires



pot de yaourt et de crème fraîche



emballages de pack d'eau



sacs plastique

Le verre [en vrac dans un silo]



le saviez-vous ?

la vaisselle en verre ou en porcelaine, les ampoules ne se recyclent pas



verres et débris vaisselle



vaisselle



plac



ampoules

bouteilles, pots et bocaux en verre

La Métropole de Lyon reverse une participation à la Ligue contre le Cancer selon les quantités de verre collectées.

Trier c'est donner !



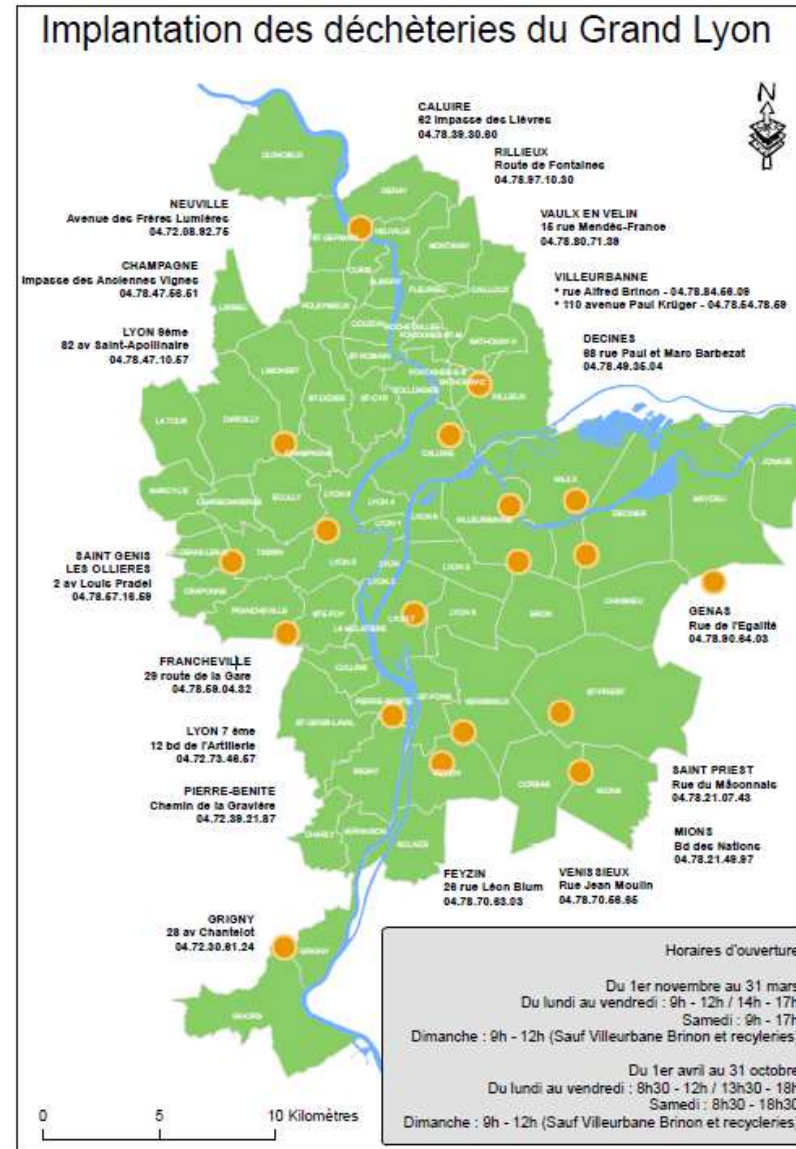


Missions

Les déchèteries

Un réseau de 20 déchèteries sur le territoire lyonnais
1 déchèterie fluviale à Lyon 5^{ème}

- Accompagnement soutenu des gardiens de déchèteries pour guides les usagers dans leurs gestes du tri.
- Ouvertures des déchèteries le dimanche matin (sauf Villeurbanne Nord).
- Accueil des déchets dangereux des ménages dans toutes les déchèteries
- Extension de tri des déchets contenant du plâtre





Délégation au développement urbain et cadre de vie

Missions

Les déchèteries

les encombrants et les déchets spéciaux [à la déchèterie]



encombrants



gravats



ferraille



papier



plâtre



huile



bois



végétaux



électro-
ménagers



cartons
aplatis



textiles



corrosif



inflammable



nocif



batteries



piles

18 DÉCHÈTERIES PRÈS DE CHEZ VOUS

HORAIRES D'HIVER [01/11 > 31/03]

lun › ven | 9h › 12h / 14h › 17h
samedi | 9h › 17h
dimanche | 9h › 12h
fermeture les jours fériés

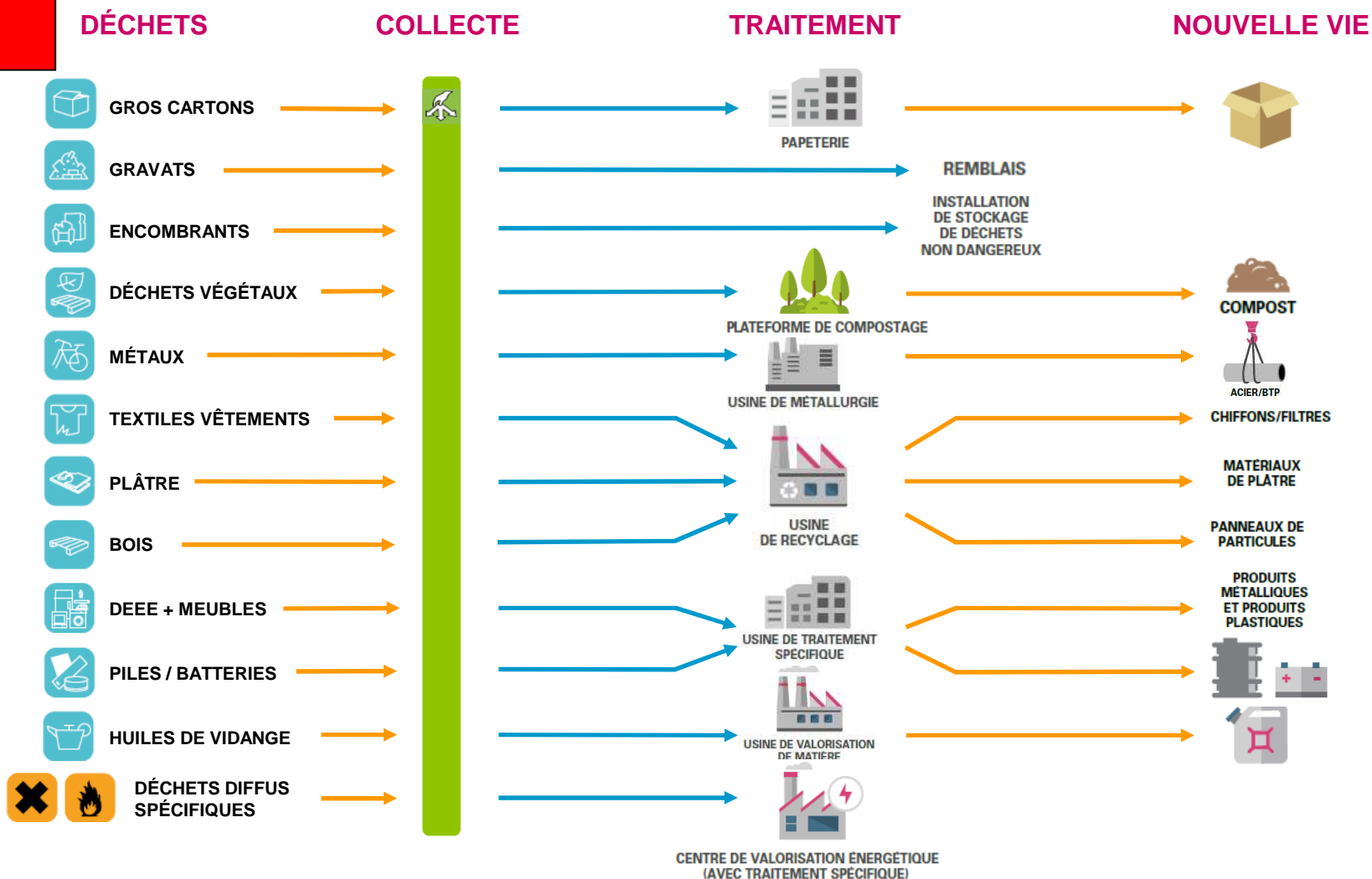
HORAIRES D'ÉTÉ [01/04 > 31/10]

lun › ven | 8h30 › 12h /
13h30 › 18h
samedi | 8h30 › 18h30
dimanche | 9h › 12h
fermeture les jours fériés
le dimanche, la déchèterie
de Villeurbanne nord est fermée



Missions

Offrir à chaque déchet un avenir propre



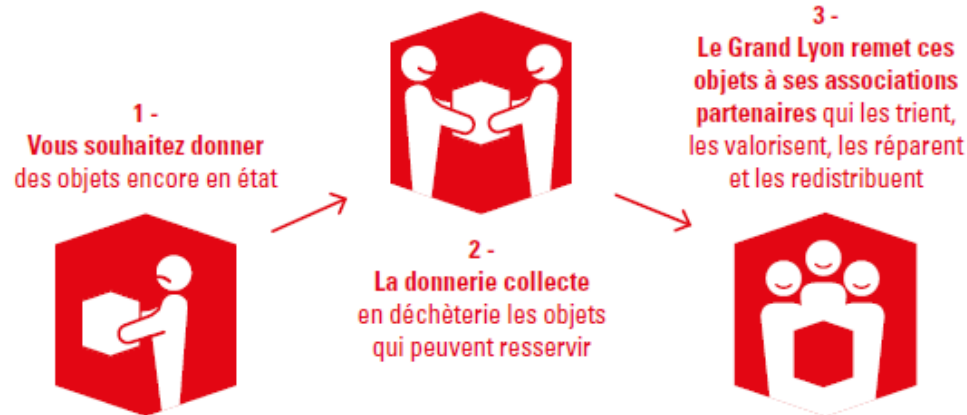


Délégation au développement urbain et cadre de vie

Missions

Les déchèteries

Les donneries : ne jetez plus, donnez !



LOISIRS



DVD, CD, musique



livres



vélos et pièces détachées



ameublement



petit électroménager



décoration, bibelots, vaisselle



informatique, consoles et jeux vidéo



image, son



photo



téléphonie



articles de sports et hobbies



instruments de musique



jeux, jouets, peluches



gros électroménager



petit électroménager



bricolage, jardinage



montres et bijoux



équipement bébé



accessoires et bagagerie

MULTIMÉDIA

NON ACCEPTÉS



vêtements



linge



chaussures



Délégation au développement urbain et cadre de vie

Missions

Les déchèteries

Les donneries :

RENDEZ-VOUS À LA DONNERIE LA PLUS PROCHE DE CHEZ VOUS

- | | |
|-----------------------------------------------------------------|-------------------------------------------------------------|
| 1 CALUIRE
62, impasse des Lièvres | 6 MIONS
Boulevard des Nations |
| 2 CHAMPAGNE-AU-MONT-D'OR
Impasse des Anciennes Vignes | 7 PIERRE BÉNITE
Chemin de la Gravière |
| 3 FRANCHEVILLE
29, route de la Gare | 8 SAINT-GENIS-LES-OLLIERES
2, avenue Louis Pradel |
| 4 GRIGNY
20, avenue Chantelot | 9 SAINT-PRIEST
Rue du Mâconnais |
| 5 LYON 9^e
82, avenue Sidoine Apollinaire | |

HORAIRES D'OUVERTURE DES DONNERIES

Les donneries sont ouvertes tous les matins, du lundi au samedi, sur les mêmes horaires que les déchèteries.

■ **du 2 novembre au 31 mars :**
du lundi au samedi de 9h à 12h

■ **du 1^{er} avril au 31 octobre :**
du lundi au samedi de 8h30 à 12h

■ **fermeture les jours fériés**



+3 nouvelles donneries depuis
le 2 novembre 2017 :
Villeurbanne Sud, Décine et Vaulx-en-Velin



Délégation au développement urbain et cadre de vie



Comment la Métropole de Lyon se mobilise en faveur du déploiement du compostage domestique?



la métropole
GRANDLYON



Compostage: actions à la Métropole de Lyon

- 2005-2010, la Métropole de Lyon accompagne le développement du compostage domestique
- 2010-2016, elle intensifie son action d'accompagnement du compostage, désormais orientée vers le compost partagé : Avec l'association les compostiers (Conventions annuelles) et avec l'association Trièves-Compostage (Marchés publics):
 - Mise en place d'un réseau de foyers autour du lombricompostage: 130 foyers impliqués et 5 tonnes de déchets évités
 - Mise en place de composteurs partagés en habitat vertical : 41 projets en fonctionnement fin 2016, Plus de 2000 foyers desservis soit 25 tonnes de compost produit chaque année pour amender les sols
- Mise en place de composteurs et lombricomposteurs en établissements scolaires:
 - 21 projets en fonctionnement fin 2016 sur 19 communes, 6100 enfants concernés
- 2016: Des objectifs plus ambitieux sur 4 ans :
 - 60 sites dans quartiers et pied d'immeuble
 - 40 sites dans les cantines



Compostage: Modalités d'accompagnement

- En amont de la sélection des projets :
 - Une adresse mail à disposition : compostage@grandlyon.com
 - Sollicitation en ligne - Renseignement des formulaires : [Proposer un projet pour votre quartier](#) ou [Proposer un projet en pied d'immeuble](#) s'il s'agit d'un compost en copropriété,
- Sélection des projets :
 - Validation de la faisabilité et sélection des projets
 - A minima deux comités de sélection par an
- Accompagnement des projets sélectionnés :
 - Accompagnement financier sur « la totalité du matériel » (composteurs et accessoires)
 - Accompagnement et suivi sur la durée d'un cycle de compostage assuré par l'assistant à maîtrise d'ouvrage et pris en charge intégralement par le Grand Lyon



Une métropole de services

- > Tous nos services
- > Enfance et famille
- > Personnes handicapées
- > Personnes âgées
- > Collèges
- > Universités et vie étudiante
- > Insertion
- > Économie
- > Habitat et logement
- > PLU et PLU-H
- > Déplacements
- > Santé publique
- > Environnement
- > Eau et assainissement
- > Propreté



Partager sur : [f](#) [t](#) [g+](#) [+](#)

Propreté



La Métropole de Lyon assure la collecte, le traitement et la valorisation des déchets sur son territoire. Pour vous simplifier la propreté au quotidien, le Grand Lyon intensifie ses efforts pour mieux collecter les déchets et vous met les outils nécessaires à disposition.

En savoir plus sur les politiques "Nettoisement des espaces publics" et "Collecte des déchets" de la Métropole.

+ Carte et horaires des déchèteries

+ Les donneries

+ Calendrier de collecte des déchets

+ Liste des fournisseurs de bac gris

+ Demande de bac vert

+ Les consignes de tri des déchets

+ Carte des silos à verre

+ Les points de collecte des équipements électriques et électroniques

+ Les points de collecte des déchets verts